

Les archives scientifiques à la MIR

AG DU RNBM
12 SEPTEMBRE 2022

Un contexte institutionnel particulier

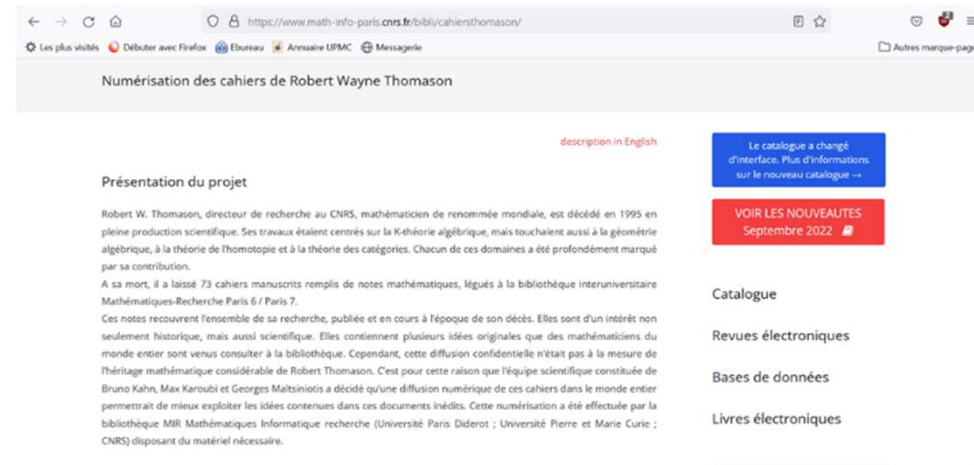
- **Quelques exemples :**

- **Fonds de mathématiciens :**

- Cahiers Robert Wayne Thomason (conservé par la MIR Sophie Germain, Université Paris Cité)
 - Fonds de Possel (conservé par le SARA, Sorbonne Université)
 - Fonds Montessus de Ballore (conservé par la MIR Sorbonne Université)

- **Des archives diversifiées :**

- les archives du **Bulletin des Sciences Mathématiques (1913-1955)** ;
 - des ensembles documentaires classés par mathématiciens



https://www.math-info-paris.cnrs.fr/bibli/cahiersthomason/

Les plus visités Débuter avec Firefox Eblueaux Annuaire UPMC Messagerie Autres marque-pages

Numérisation des cahiers de Robert Wayne Thomason

[description in English](#)

Le catalogue a changé d'interface. Plus d'informations sur le nouveau catalogue →

VOIR LES NOUVEAUTES
Septembre 2022

Catalogue

- Revue électronique
- Bases de données
- Livres électroniques

Présentation du projet

Robert W. Thomason, directeur de recherche au CNRS, mathématicien de renommée mondiale, est décédé en 1995 en pleine production scientifique. Ses travaux étaient centrés sur la K-théorie algébrique, mais touchaient aussi à la géométrie algébrique, à la théorie de l'homotopie et à la théorie des catégories. Chacun de ces domaines a été profondément marqué par sa contribution.

A sa mort, il a laissé 73 cahiers manuscrits remplis de notes mathématiques, légués à la bibliothèque interuniversitaire Mathématiques-Recherche Paris 6 / Paris 7.

Ces notes recouvrent l'ensemble de sa recherche, publiée et en cours à l'époque de son décès. Elles sont d'un intérêt non seulement historique, mais aussi scientifique. Elles contiennent plusieurs idées originales que des mathématiciens du monde entier sont venus consulter à la bibliothèque. Cependant, cette diffusion confidentielle n'était pas à la mesure de l'héritage mathématique considérable de Robert Thomason. C'est pour cette raison que l'équipe scientifique constituée de Bruno Kahn, Max Karoubi et Georges Maltsiniotis a décidé qu'une diffusion numérique de ces cahiers dans le monde entier permettrait de mieux exploiter les idées contenues dans ces documents inédits. Cette numérisation a été effectuée par la bibliothèque MIR Mathématiques Informatique recherche (Université Paris Diderot ; Université Pierre et Marie Curie ; CNRS) disposant du matériel nécessaire.

Les archives à Sorbonne Université

- Le Service des Archives et du Recueil des Actes (SARA) rattaché à la Bibliothèque Sorbonne Université
- Des archives institutionnelles et des archives scientifiques
- Des archives conservées dans certaines des bibliothèques dont la MIR
- Participation au Catalogue en ligne des archives et des manuscrits de l'enseignement supérieur (CALAMES)
- Mise en ligne de documents numérisés dans le cadre de la bibliothèque numérique SorbonNum



SorbonNum

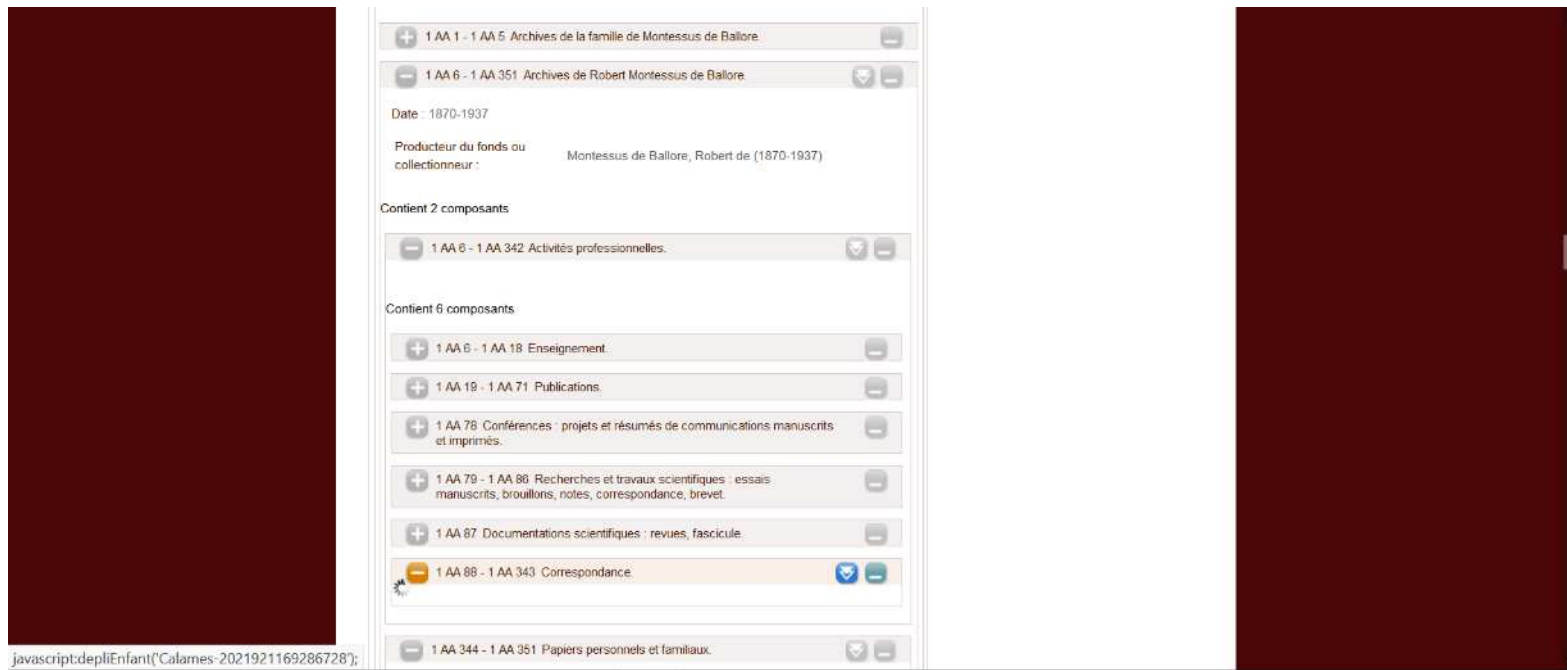
**Numérisation des archives pour
un accès à distance aux
documents**

<https://patrimoine.sorbonne-universite.fr/>

- **Ouvrages,**
- **Images,**
- **Objets,**
- **Archives,**
- **Etc.**



Un exemple : le fonds Montessus de Ballore



The screenshot displays a digital archive interface for the 'fonds Montessus de Ballore'. The interface is structured as follows:

- Root level: 1 AA 1 - 1 AA 5 Archives de la famille de Montessus de Ballore (expanded)
- Level 1: 1 AA 6 - 1 AA 351 Archives de Robert Montessus de Ballore (expanded)
- Metadata for 1 AA 6 - 1 AA 351:
 - Date: 1870-1937
 - Producteur du fonds ou collectionneur: Montessus de Ballore, Robert de (1870-1937)
- Level 2: 1 AA 6 - 1 AA 342 Activités professionnelles (expanded)
- Level 3 (under 1 AA 6 - 1 AA 342): 6 components (expanded)
 - 1 AA 6 - 1 AA 18 Enseignement
 - 1 AA 18 - 1 AA 71 Publications
 - 1 AA 78 Conférences : projets et résumés de communications manuscrits et imprimés
 - 1 AA 79 - 1 AA 86 Recherches et travaux scientifiques : essais manuscrits, brouillons, notes, correspondance, brevet
 - 1 AA 87 Documentations scientifiques : revues, fascicule
 - 1 AA 88 - 1 AA 343 Correspondance (highlighted)
- Level 4 (under 1 AA 6 - 1 AA 342): 1 AA 344 - 1 AA 351 Papiers personnels et familiaux (expanded)

At the bottom left of the screenshot, there is a JavaScript console snippet: `javascript:depliEnfant('Calames-2021921169286728');`

En 2022, finalisation d'un inventaire dans Calames accompagné de la mise en ligne dans SorbonNum de documents numérisés

Contient 8 composants

1 AA 79 Fractions continues : tirés à part, calculs, notes et brouillons manuscrits.

Date : 1895-1932

Description :
Contient des notes et des brouillons manuscrits de Robert de Montessus ainsi que des tirés à part écrits par d'autres scientifiques.
Ernest-Maurice Lemeray, sur Les racines de l'équation, la convergence des substitutions uniformes, sur les fonctions itératives et sur une nouvelle fonction, circa. 1895.
Salvatore Pincherle, sur La génération de systèmes récurrents au moyen d'une équation linéaire différentielle, 1892.
Henri Padé, sur Les fractions continues et fraction rationnelles, 1900-1902. Niels Nielsen, Sur le développement en fraction continue de la fonction Q de M. Prym, 1906.
De la Vallée Poussin, J. Rey-Pastor, Gino Loria, pour un Résumé des conférences que M. de Montessus de Ballore a été invité à faire.] dans les universités de Pologne, Hongrie, de Vienne, publié dans la Revue scientifique rose du 27 février 1912.

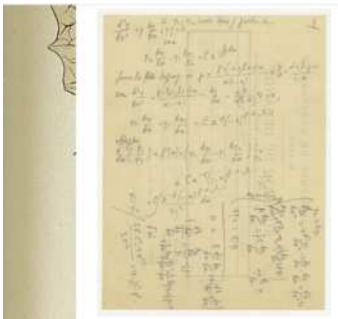
Ancienne cote : RMB T

Autre support : Les documents manuscrits de Robert de Montessus sont numérisés et consultables dans SorbonNum, la bibliothèque numérique patrimoniale de Sorbonne Université.

Reproduction(s) numérique(s) [Numérisation disponible en ligne](#)

Auteur

- Montessus de Ballore, Robert de (1870-1937)
- Lemeray, Ernest-Maurice
- Pincherle, Salvatore (1853-1936)
- Padé, Henri (1863-1953)
- Nielsen, Niels
- De La Vallée Poussin, Charles J. (1866-1962)
- Roy Pastor, Julio (1888-1962)
- Loria, Gino (1862-1954)
- Les racines de l'équation, la



Télécharger

• PDF complet

Fractions continues : tirés à part, calculs, notes et brouillons manuscrits.

Auteur

- Montessus de Ballore, Robert de (1870-1937)
- Pincherle, Salvatore (1853-1936)
- Padé, Henri (1863-1953)
- Lemeray, Ernest-Maurice
- Loria, Gino (1862-1954)
- De La Vallée Poussin, Charles J. (1866-1962)

Date de publication

1895-1932

Type de document

Archives et correspondance

Cote

Fonds de la famille de Montessus de Ballore

Description

Contient des notes et des brouillons manuscrits de Robert de Montessus. - Contient également des tirés à part écrits par d'autres auteurs que Robert de Montessus: - Ernest-Maurice Lemeray, sur : les racines de l'équation, la convergence des substitutions uniformes, sur les fonctions itératives et sur une nouvelle fonction, circa. 1895. - Salvatore Pincherle, sur la génération de systèmes récurrents au moyen d'une équation linéaire différentielle, 1892. - Henri Padé, sur les fractions continues et fraction rationnelles, 1900-1902. Niels Nielsen, Sur le développement en fraction continue de la fonction Q de M. Prym, 1906. - De la Vallée Poussin, J. Rey-Pastor, Gino Loria, pour un résumé des conférences que M. de Montessus de Ballore a

Description et mise en ligne de la correspondance

1 AA 93 Ambassade de la République française en Espagne.

1 AA 94 Angot, Alfred, du Bureau central météorologique.

1 AA 95 Appell, Paul.

Date : 1900-1910
 Description physique : 33 lettres, 50 p.
 Description : Contient des échanges illustrant la relation élève-professeur, entre Robert de Montessus et Paul Appell, notamment relatifs à la thèse et à des publications de Robert de Montessus, ainsi que à ses candidatures à des postes universitaires soutenues par Paul Appell.
 Ancienne cote : RMB C.7
 Autre support : Document(s) numérisé(s) et consultable(s) dans SorbonNum, la bibliothèque numérique patrimoniale de Sorbonne Université.
 Reproduction(s) numérique(s) : [Numérisation disponible en ligne](#)

Auteur : Appell, Paul (1855-1930)
 Sujet : Montessus de Ballore, Robert de (1870-1937)
 Demandaes d'emploi

1 AA 96 Association française pour l'avancement des sciences

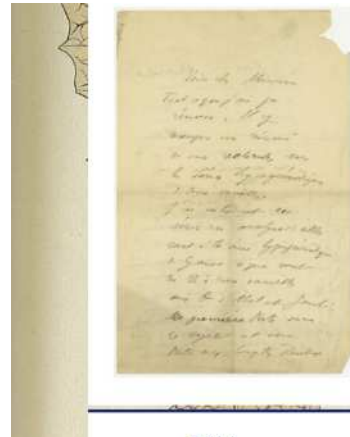
1 AA 97 Bailly, Benjamin, directeur de l'Observatoire de Paris.

1 AA 98 Bailly, Jules, de la Revue Scientifique (Revue rose).

1 AA 99 Ball, Walter William Rouse.

1 AA 100 Bandy de Nalèche, Etienne, directeur du Journal des Débats.

1 AA 101 Barbillon, Louis, directeur de l'Institut Polytechnique de Grenoble.



Correspondance de Paul Appell à Robert de Montessus de Ballore

Auteur	Appell, Paul (1855-1930)
Date de publication	1900/1910
Type de document	Archives et correspondance
Collection	Fonds de la famille de Montessus de Ballore
Description matérielle	33 lettres, 50 p
Description	Contient des échanges illustrant la relation élève-professeur, entre Robert de Montessus et Paul Appell, notamment relatifs à la thèse et à des publications de Robert, ainsi que à ses candidatures à des postes universitaires soutenues par Paul Appell.
Sujet	Robert de Montessus de Ballore
Cote du document numérique	1_AA_095
Localisation du document	BSU - Bibliothèque MIR : 1 AA 95
Notice d'origine	http://www.calames.abes.fr/pub/mis/Calames-201212323122826538
Permanent	https://patrimoine.sorbonne-universite.fr/idur/1/3059

MERCI !

