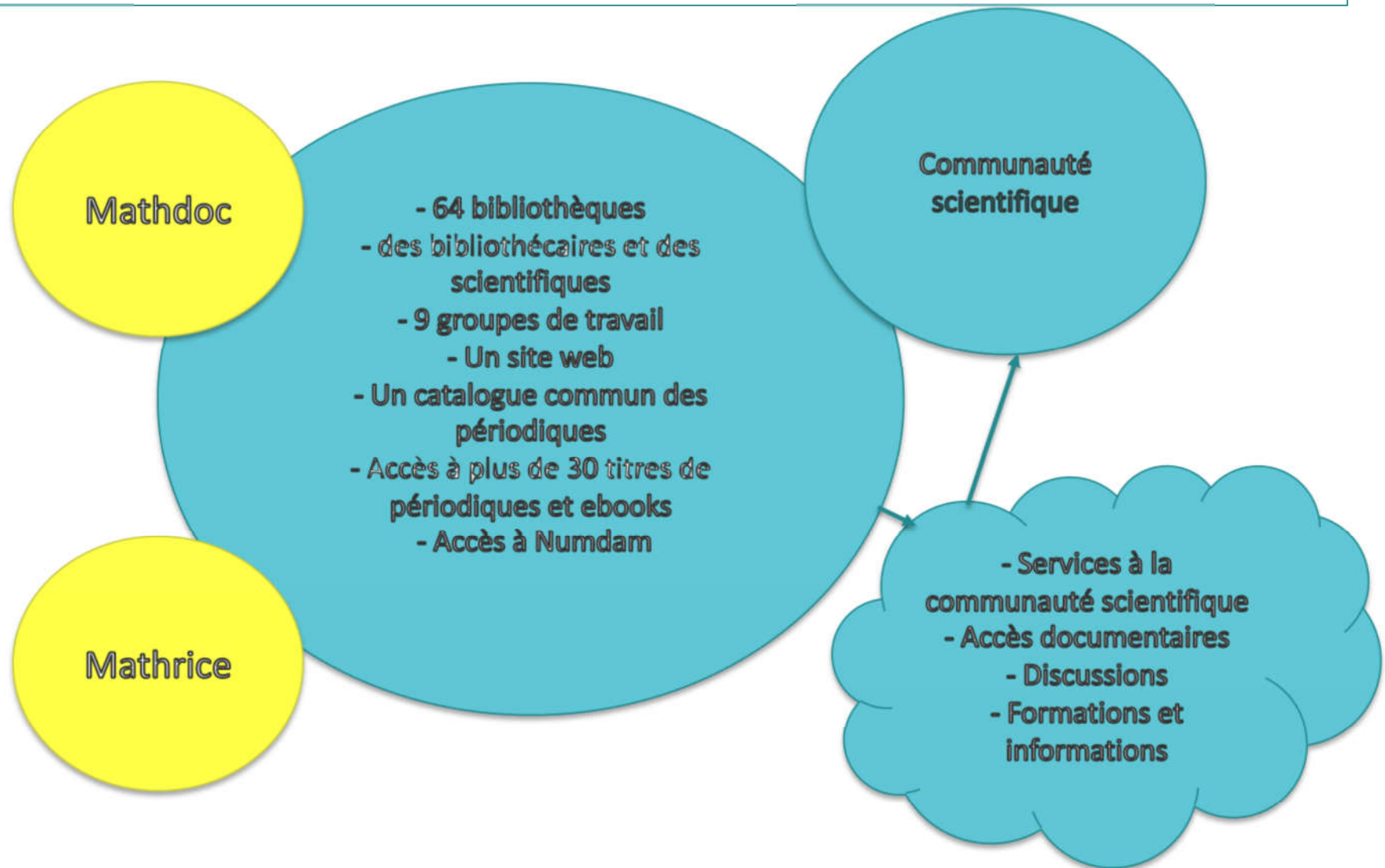




Bienvenue à l'ANF 2021 !

Actualités du RNBM et axes
stratégiques pour l'avenir

Le RNBM



- Professionnels de l'IST :
 - Bibliothécaires
 - Documentalistes
 - Employeurs : CNRS, SCD ...
- Mathématicien.ne.s :
 - Enseignant.e.-chercheur.e.s, chercheur.e.s, Ingénieur.e.s, ...
 - Employeurs : Université, Grandes Ecoles, CNRS, INRIA, ...

Le réseau en France




Le réseau en outre-mer

France d'outre mer



www.rnbm.org

Petite histoire du RNBM

- **Années 70** : collaboration forte entre bibliothécaires et scientifiques pour maintenir l'accès à la documentation malgré de contraintes financières.
- **1983** : Club national **Réseau des bibliothèques de mathématiques**, réunissant bibliothécaires et mathématiciens, en coopération notamment avec la Société Mathématique de France.
- Grand projets : informatisation des bibliothèques, questions de la propriété intellectuelle, qualité et pérennité de la documentation  Organisation de stages et écoles
- **1995** : création de l'UAR Mathdoc , partenaire du RNBM
- Projets de numérisations de livres, de séminaires – Numdam ; projets de numérisation au niveau international
- **1996** : Premiers responsables officiels du **RNBM** : Geneviève Sureau et Bernard Teissier.
- Premières négociations : avec l'éditeur Springer, aboutit à l'«Offensive mathématique», contrat 2000-2004 – et avec l'AMS pour Mathematical Reviews (MathSciNet)
- **2004** : RNBM : groupement de services du CNRS, rattaché à l'INSMI - GDS 2755
- **2021** : Nouveau mandat du RNBM. Le RNBM devient « réseau thématique ». Les crédits sont gérés par l'unité à laquelle la ou le responsable du réseau est rattaché/e.

(Geneviève Sureau et Bernard Teissier, BBF 200 » t. 48, n° 2)

RNBM – Objectifs généraux

- Coordination de la politique documentaire au niveau national
- Soutien à la recherche mathématique dans le cadre de l'INSMI
- Favoriser et pérenniser l'accès à la documentation
- Conserver et valoriser le patrimoine
- Accompagner l'évolution des besoins en documentation
- Adapter les services des bibliothèques à ces évolutions
- Collaborer entre bibliothèques
- S'entre-aider entre bibliothécaires, se former, ne pas rester isolés

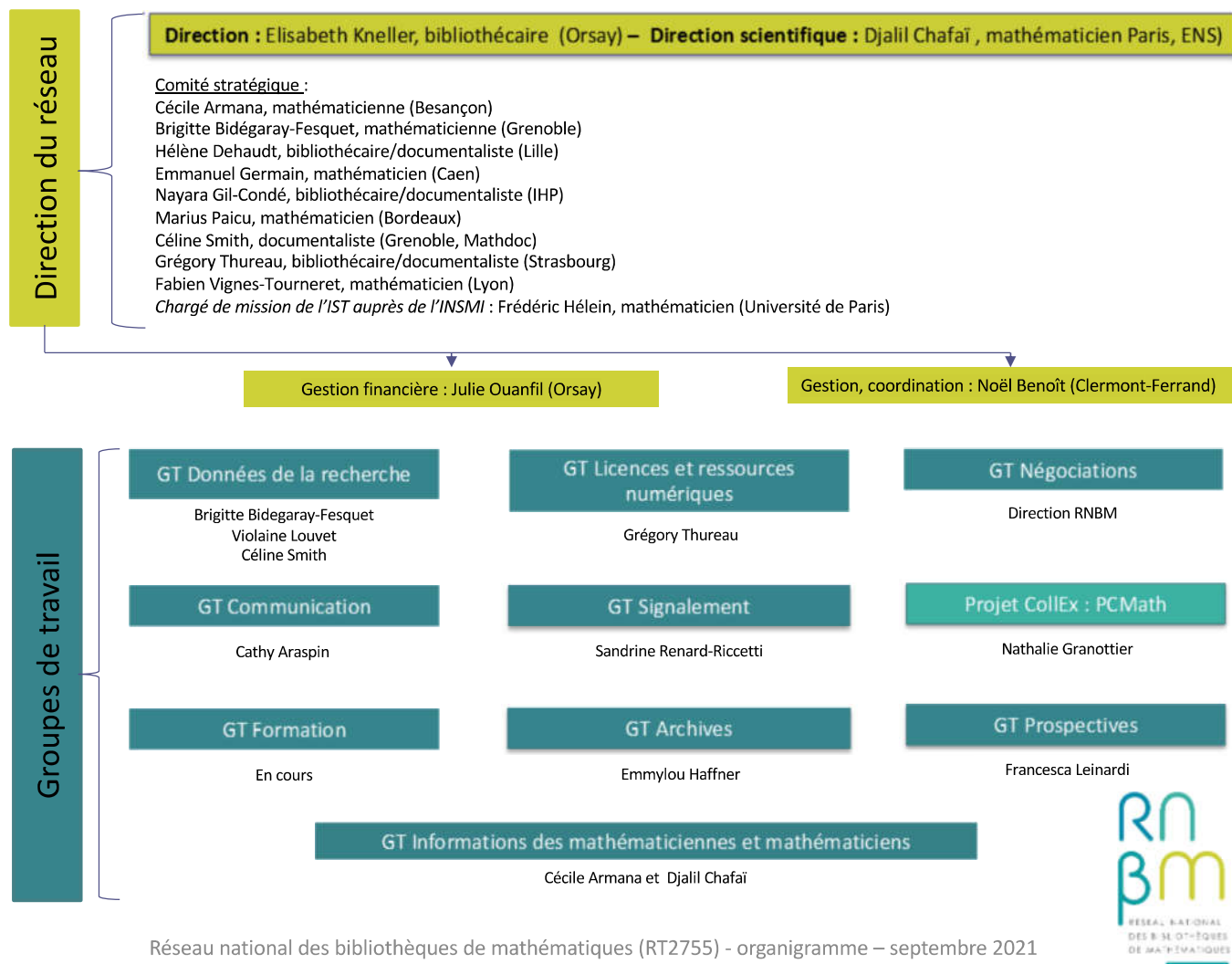
- Réseau rattaché à l'INSMI
- Budget – subvention d'état – par l'INSMI : 170 000 € en 2021 !
- Soutien CNRS pour formation des personnels (Actions Nationales de Formation)
- Financement sur appel à projet du PCMath par le CTLes dans le cadre de Collex

RNBM – Budget 2020

| | |
|--|---------------|
| CREDITS RNBM 2020 | |
| Subvention d'état | 160 k€ |
| Subvention de l'INSMI pour achat Astérisque | 125 k€ |
| Ressources propres | 68 k€ |
| Collex 2019 | 18 k€ |
| PCP 2020 | 52 k€ |
| TOTAL | 423 k€ |

| | |
|--------------------------------|-------------------|
| Dépenses RNBM 2020 | |
| Transport | 4 710 k€ |
| Reliure | 11 600 k€ |
| Ouvrages, abonnements | 275 500 k€ |
| Ordinateur / informatique | 817 k€ |
| Cotisations | 1 220 k€ |
| Transferts de crédits MERSENNE | 6 363 k€ |
| TOTAL | 300 210 k€ |

RNBM – Organisation -- modification



Réseau national des bibliothèques de mathématiques (RT2755) - organigramme – septembre 2021

RNBM – Comité stratégique



Cécile
Armana



Brigitte
Bidegaray-
Fesauet



Djalil Chafai



Hélène
Dehaut



Emmanuel
Germain



Frédéric
Hélein



Elisabeth
Kneller



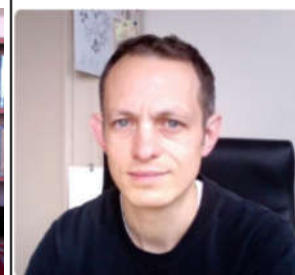
Marius Paicu



Céline Smith



Grégory
Thureau



Fabien
Vignes-
Tourneret

RNBM - Administration

- **Noël Benoît** (Clermont-Ferrand) : Demandes d'accès aux ressources par la PLM
- **Julie Ouanfil** (Orsay) : Gestion administrative et financière
- **Claudie Contois** (Besançon) : Soutien au CT du PCMath

RNBM – Enquêtes

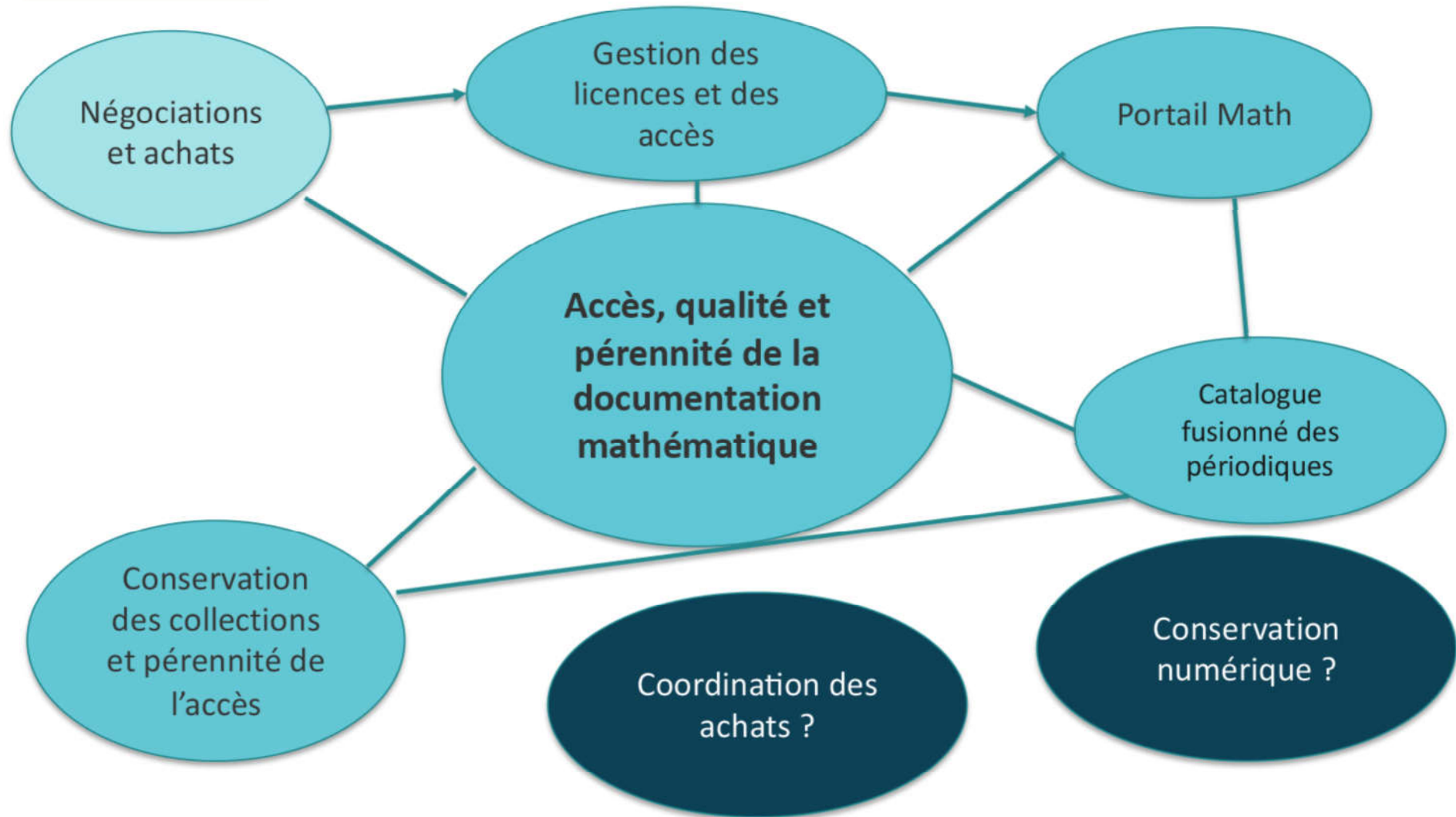
- Enquêtes régulières pour connaître les membres
- Connaître les correspondants IST dans les laboratoires
- Connaître le statut des bibliothèques
- Connaître les pratiques des scientifiques

- Réunions : présentiel, visioconférence, hybrides
- Listes de diffusion
 - « tous@listes.rnbm.org »
 - « bibli@listes.rnbm.org »
 - « resp-bibli@rnbm.org »
 - « bureau-rnbm@listes.rnbm.org »
 - Listes des groupes de travail
 - Liste du Plan de conservation partagée
- Mattermost
- Fichiers partagés sur Core
- Site Web
- Twitter

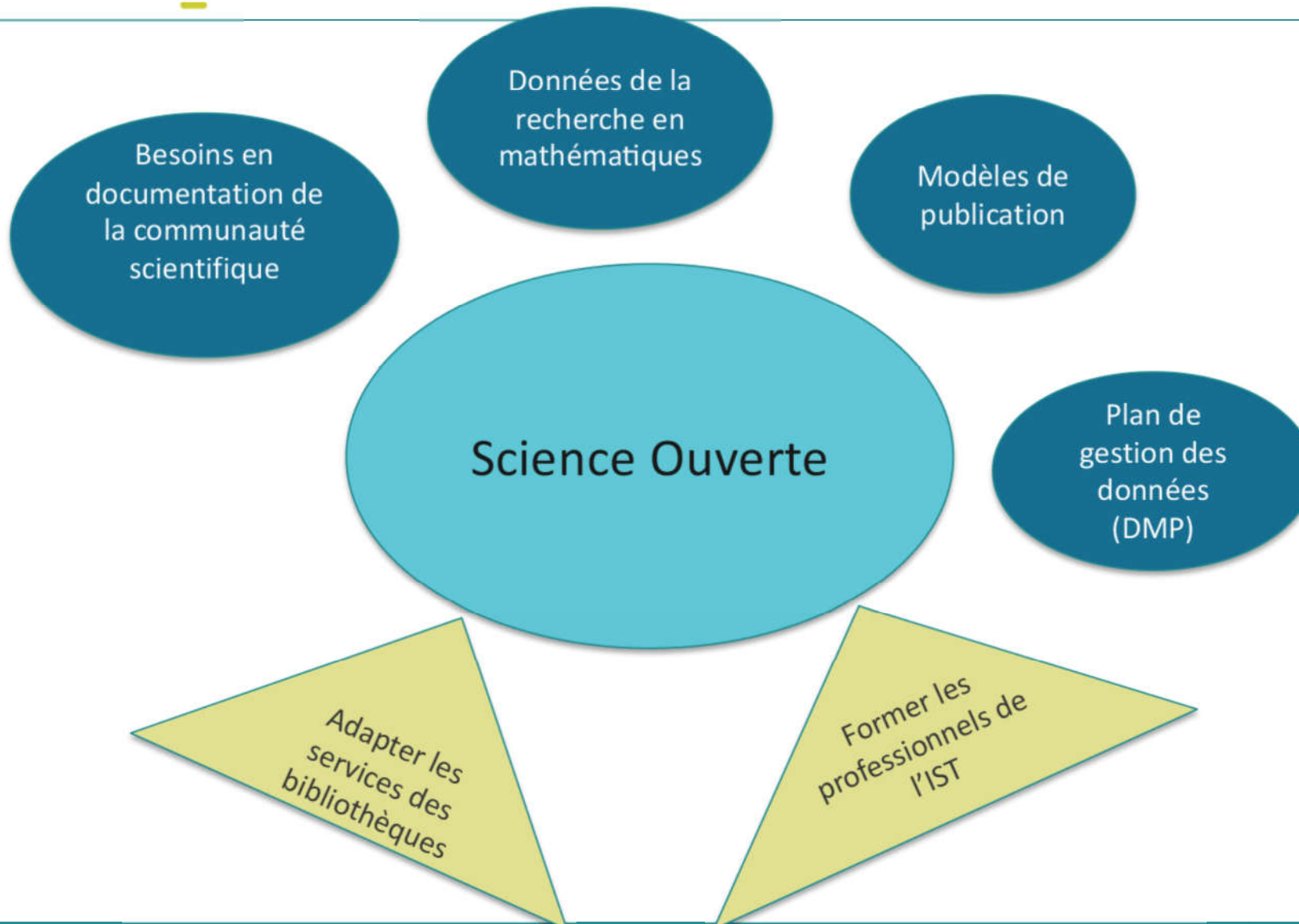
RNBM - Axes stratégiques 2021-2025

1. Assurer l'accès, la qualité, et la pérennité de la documentation mathématique
2. Accompagner l'évolution de la documentation vers la Science Ouverte
3. Assurer la visibilité des publications de mathématiques
4. Accompagner les professionnels de l'IST dans l'évolution du métier
5. Assurer la bonne information de la communauté scientifique

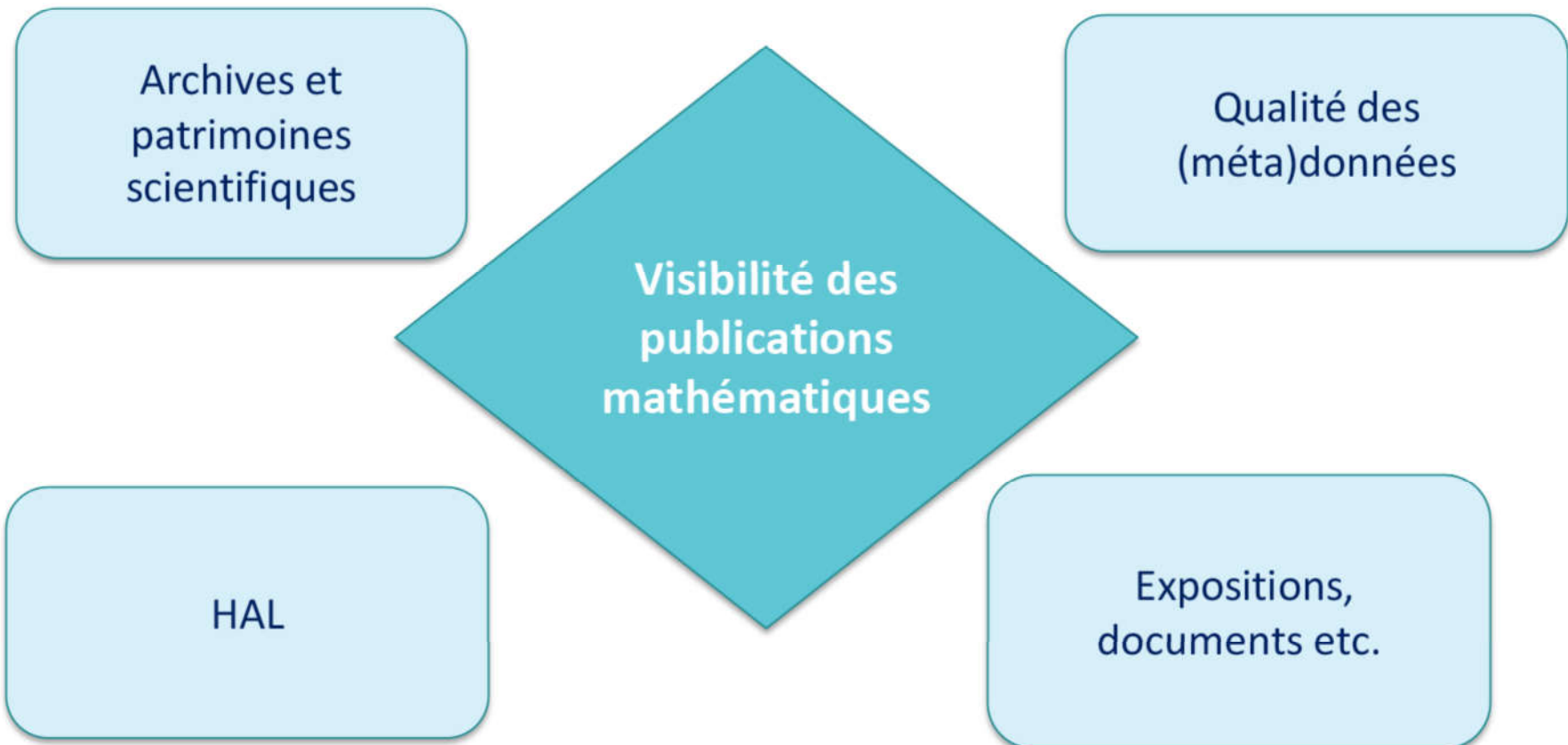
Axe 1



Axe 2



Axe 3



Axe 4 : Formation des professionnels de l'IST

- Organiser des formations régulières des professionnels de l'IST
- Mettre en place un plan de formation ?
- Organiser les rencontres ANF bisannuelles
- Organiser des « café RNBM » saisonniers
- Veille sur les évolutions du métier
- Echanges sur les listes de diffusion et sur Mattermost

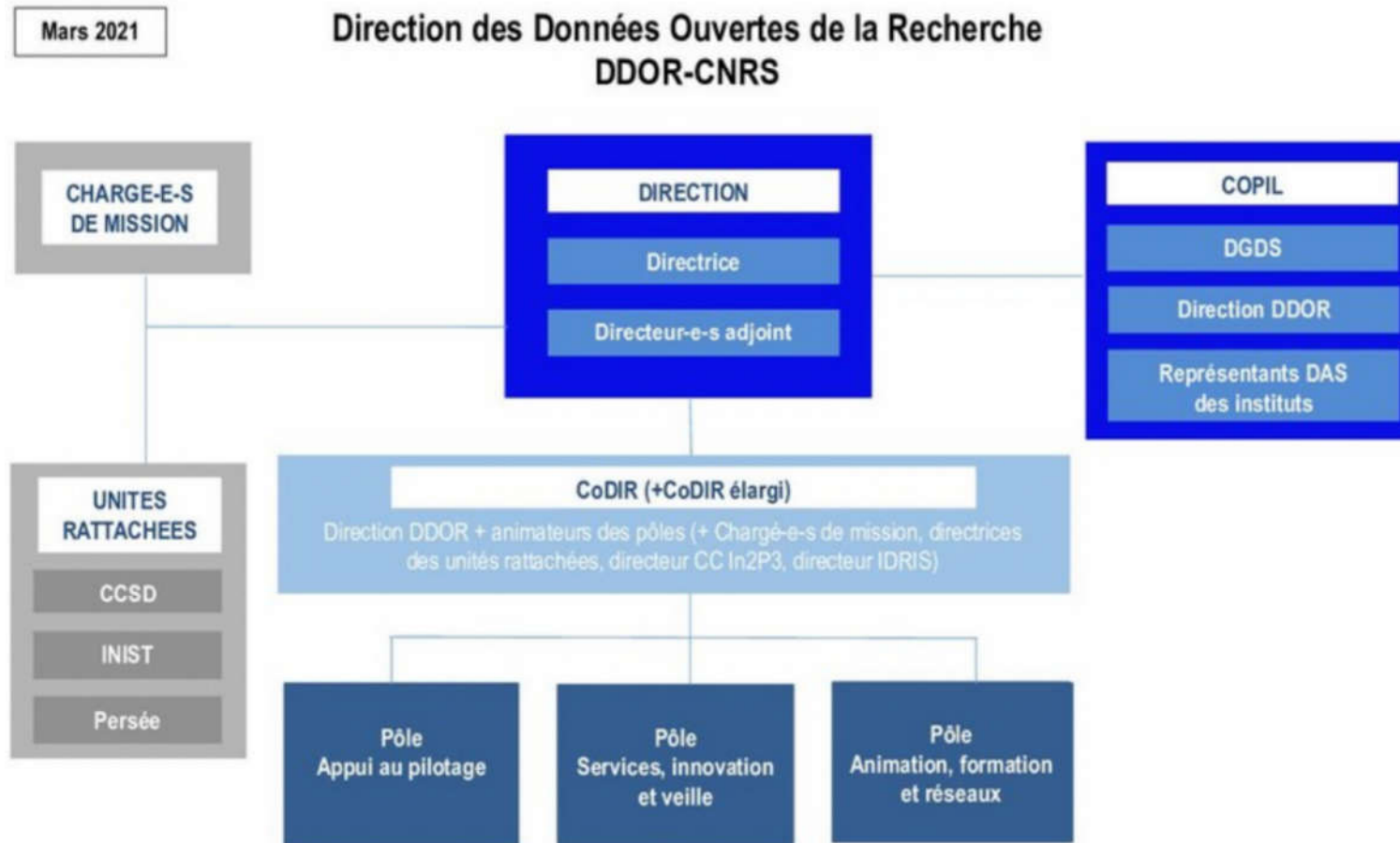
Axe 5 : Information des scientifiques

- Site Web, Twitter, listes de diffusion
- Communiquer localement (laboratoire ...)
- Partager les outils et les ressources

Représentation dans les instances

- DDOR : Frédéric Hélein correspondant IST de l'INSMI
- CoSo : Représentation des mathématiques au collège « Publications » :
 - Sébastien Li-Thiao-Té (Paris 13) : <https://www.math.univ-paris13.fr/~lithiao/Main/Accueil.html>-
Guillaume Lévy (Ecole Polytechnique)
 - Karim Ramdani (Inria et Université de Lorraine) : karim-ramdani.perso.math.cnrs.fr/
- Collex : La BJH représente le RNBM et la documentation

La DDOR : Direction des Données Ouvertes de la Recherche



La DDOR : Groupe de travail publications

- La *DDOR* a remplacé et fusionne la *Mission « Calcul-Données »* (MiCaDo) et la DIST
- Le collège des CorlST (Correspondants IST, un par institut) a été dissous
- Le *GT Publications* est constitué d'un représentant de chaque institut. Il peut être consulté et peut se saisir de toute question ayant trait aux abonnements et à la science ouverte concernant les publications

Groupes de travail

- Négociations
- Licences et documents numériques
- Données de la recherche
- Projet PCMath
- Signalement
- Communication
- Prospectives
- Archives et patrimoine scientifique
- Formation des personnels IST
- Informations aux mathématicien.ne.s

GT : Négociations, actions en cours

- EMS
- SMF
- MathSciNet
- zbMATH
- Soutien via FNSO
- Ebooks EMS (CollEx)

Contact : negotiations@listes.rnbm.

Coordinateurs : Direction du RNBM

GT : Licences, documents numériques, Portail Math

- Conception et gestion éditoriale du site licence.rnbm +
- Refonte du site licence.rnbm
- Mise en place de l'application GesLic

Contact :

Coordination : Gregory Thureau

GT : Données de la recherche

- Nouveau groupe entre les réseaux RNBM et Mathrice
- Quelles sont les données de la recherche mathématique ?
- Elaboration d'un questionnaire
- Préparation d'une grande partie de ces journées

Contact : gt_donnees@listes.rnbnm.org

(Coordinatrices : Brigitte Bidegaray-Fesquet, Violaine Fesquet, Céline Smith)

Projet : Plan de conservation partagée

- Lancé en 2013
- Bénéficie d'un financement CollEx, par le CTLes, depuis 2016.
- Troisième appel à projet de 3 ans validé en 2020

Coordiantion : Nathalie Granottier

GT : Signalement

- Groupe pris par Sandrine Renard-Riccetti
- Travail sur la qualité des données des référentiels des auteurs

Contact : signalement@listes.rnbm.org

(Coordinatrice : Sandrine Renard-Riccetti)

GT : Communication

- Communication des actualités du réseau
- Informations à la communauté mathématique

Moyen de communication : Site web rnbm.org et Twitter

Contact : com@listes.rnbm.fr

Coordinatrice : Cathy Araspin

GT : Prospectives

- Créé en 2018
- Evaluation des usages et des besoins en documentation des scientifiques
- Base pour préparer l'ANF
- Base pour établir les axes stratégiques du RNBM

Contact : prospectives@rnbm.org

Coordinatrice : Francesca Leinardi

GT : Formations

- Une des axes importantes du RNBM pour le nouveau mandat
- Organiser des formations régulières (par des partenaires, URFIST, réseaux Mathrice, Mathdoc, ENSSIB, en interne) pour les professionnels de l'IST
- Mettre en place un plan de formation ?
- En lien avec les différents groupes de travail

Coordination : ????

GT : Archives et patrimoine

- Traiter les archives conservées dans les bibliothèques de mathématiques ;
- Valoriser ces fonds dans le RHPST
- Permettre leur exploitation par la communauté scientifique ;

Contact : archives@listes.rnbm.org

Coordinatrices : Emmylou Haffner et Elisabeth Kneller

- Communication de proximité typiquement annuelle
- Collaboration entre scientifiques et professionnels de l'IST
- Sujet, thème : ressources documentaires locales, science ouverte, ...
- Partage des outils et ressources au sein du RNBM : logique de réseau