



RÉSEAU NATIONAL  
DES BIBLIOTHÈQUES  
DE MATHÉMATIQUES

# Actualités de l'IST en mathématiques et du RNBM

F. Hélein / J. Janody  
ANF « Documentation Mathématique » – 12/11/2019

# Bienvenue à cette ANF 2019 !

- 4 journées sur les « collections particulières »
  - Se recentrer sur notre cœur de métier qui est de gérer des collections
  - En travaillant sur les collections pour lesquelles nous sommes souvent le moins bien (in)formés !
- Et aussi l'occasion d'un travail collectif de refondation
  - Travail d'analyse et de prospective : le métier de bibliothécaire en math, le réseau
  - Tous les soirs cette semaine, des sessions de « Remix » pour repenser ensemble nos activités et nos projets

Tue 12/11	Wed 13/11			Thu 14/11	Fri 15/11			
	<p>9:00 - 9:30 Session Posters</p> <p>9:30 - 10:30 Qu'est ce qu'une archive scientifique ? Jean-François Bert</p> <p>10:30 - Pause</p> <p>10:50 - 11:35 Les archives de la recherche, des archives comme les autres ? Ce que le droit nous dit Martine Sin Blima-barru</p> <p>11:35 - 12:20 Mettre en place une politique d'archivage scientifique dans une institution Sarah Cadorel</p>			<p>9:00 - 9:25 Retour d'expérience : Fonds Dixmier</p> <p>9:25 - 10:15 Retour d'expérience : Fonds Grothendieck Sophie Dikoff</p> <p>10:15 - Pause</p> <p>10:30 - 11:00 La sauvegarde et la valorisation des archives scientifiques en SHS : retour d'expérience</p> <p>11:05 - 11:45 Plan d'urgence et de prévention pour les fonds patrimoniaux Claude-Marie Monneron-craste</p> <p>12:05 - 15:05 Pique nique - randonnée calanques ou visite de la BU de Luminy</p>	<p>9:00 - 9:45 Regards croisés sur le patrimoine scientifique</p> <p>9:45 - 12:00 Comment valoriser son patrimoine - retours d'expériences</p> <p>12:00 - 12:30 Clôture des journées Julie Janody, Frédéric Helein</p>			
<p>14:00 - 15:00 Actualités de l'IST en mathématiques, et des activités du réseau Julie Janody, Frédéric Helein</p> <p>15:00 - Démonstration de l'application "Geslic"</p> <p>15:15 - Avenir du réseau et renouvellement du GDS</p> <p>15:30 - Pause</p> <p>15:45 - 17:00 Prospectives - retour sur l'enquête 2019 Francesca Leinardi, Aléxis Servoin</p> <p>17:00 - 17:30 Le point vue de l'INSMI Emmanuel Royer</p> <p>17:30 - Pause</p> <p>17:45 - 19:20 Apero - Réseau Remix</p>	<p>14:00 - 15:00 Des archives pour les mathématiques et l'histoire des mathématiques. Retour d'expérience de bibliothèques (et de cerveaux) en fusion Laurent Mazliak</p> <p>15:00 - Pause</p> <table border="1" data-bbox="479 892 948 1039"> <tr> <td>15:15 - 16:30 Atelier : Bonnes pratiques de conservation de documents numériques Anabel Vazquez</td> <td>15:15 - 16:30 Atelier : Traitement de la collection d'un (imprimés et archives) Nathalie Queyroux</td> <td>15:15 - 16:30 Omeka : Atelier pratique d'alimentation du RHPST Judith Soria</td> </tr> </table> <p>16:30 - 17:00 Intervention OMES</p> <p>17:00 - 18:30 Réseau - Biblio Remix</p>			15:15 - 16:30 Atelier : Bonnes pratiques de conservation de documents numériques Anabel Vazquez	15:15 - 16:30 Atelier : Traitement de la collection d'un (imprimés et archives) Nathalie Queyroux	15:15 - 16:30 Omeka : Atelier pratique d'alimentation du RHPST Judith Soria	<p>15:30 - 16:00 Les référentiels pour la valorisation des archives Romain Vanel</p> <p>16:00 - 16:30 Présentation RHPST Nathalie Ouevroux, Anabel Vazquez</p> <p>16:30 - 18:00 Restitution Biblioremix</p>	
15:15 - 16:30 Atelier : Bonnes pratiques de conservation de documents numériques Anabel Vazquez	15:15 - 16:30 Atelier : Traitement de la collection d'un (imprimés et archives) Nathalie Queyroux	15:15 - 16:30 Omeka : Atelier pratique d'alimentation du RHPST Judith Soria						

# Actualités de l'IST en mathématiques

F. Hélein

- Deux listes de diffusion à destination de la communauté mathématique
  - [Forum](mailto:editionscientifique_actifs@listes.math.cnrs.fr) : [editionscientifique\\_actifs@listes.math.cnrs.fr](mailto:editionscientifique_actifs@listes.math.cnrs.fr)
    - regroupe des personnes (chercheurs ou documentalistes) travaillant dans des établissements de recherche en mathématiques et qui souhaitent réfléchir et faire des propositions pour faire évoluer les pratiques en matière de publication scientifique
  - [Newsletter](mailto:editionscientifique_newsletter@listes.math.cnrs.fr) : [editionscientifique\\_newsletter@listes.math.cnrs.fr](mailto:editionscientifique_newsletter@listes.math.cnrs.fr)
    - de 2 à 3 envois par an prévus
    - Premier numéro : janvier 2019, [téléchargeable ici](#)
  - Merci à Pierre-Emmanuel Chaput et Karim Ramdani !

# Données de la recherche

- La communauté s'est jusqu'à maintenant assez peu intéressée à la question des Données de la recherche et de leur ouverture...
- Mais : **le dépôt d'un « Plan de gestion de données »** (DMP, *Data Management Plan*) est maintenant obligatoire dans les projets soumis à l'ANR et à l'ERC
- La bonne gestion des DR implique une **collaboration entre chercheurs, professionnels IST et informaticiens** : l'effort de formation est en cours...
  - ANF Mathrice 06/12/18
  - AG RNBM 22/03/19

- Ressources clés :  pour l'autoformation  
 pour la gestion des DR

- MathSciNet

- Pas « d'accord » formel Couperin ou RNBM ; environ 70 abonnés en France, CA annuel moyen : 400k€
- Tarifs : DAF + accès : entre **361** et **12 671 \$** en 2019
  - DAF 2019 : \$11 226 = surcoût @ pour les 30 anciens abonnés à la version papier *Math Reviews*
  - Accès annuel : en fonction de l'indice « MA » calculé par l'AMS (max. \$1 445)
- Négociations passées (jusqu'à 2016) : tentatives de répartition du CA AMS en fonction des effectifs. Echecs successifs...
- Maintien par l'AMS jusqu'en 2018 du tarif consortial avec un taux d'augmentation annuelle réduit (2.5%)
- En 2019 : l'AMS nous applique le tarif consortial public, soit une augmentation moyenne de 6%...
- Enquête auprès des bibliothèques en décembre 2018 : peu de labos semblent prêts à s'en passer, la plupart se sont réabonnés malgré l'augmentation. Avec le regret que la riposte n'ait pas été organisée...

- ZbMath
  - Pas d'accord Couperin ou RNBM ; Diffusion Springer
  - 13 abonnés 2019 en France (dont la plupart aussi abonnés à MSN), CA annuel moyen : 40k€ ; Ressource plus souvent désabonnée / réabonnée... : variable d'ajustement
  - Montants : entre **700** et **6000 €**. Tarifs également basés sur les abonnements historiques à la version papier, taux d'augmentation annuelle moyen : 5% /an. Aucune transparence de tarification.
  - Négociations passées (2012 à 2016) pour un accès national en abonnement courant, et/ou pour un achat ferme des données ZBM dans le cadre du Portail Math
    - Echec : trop cher (100k€ / an en 2016) et maintien du modèle économique distinguant anciens et nouveaux abonnés
  - Arrêt pendant la négociation des revues Springer en 2018
  - A reprendre ? levier de pression sur l'AMS...



# Négociations : bases de données mathématiques

- **Que faire maintenant ?** Organiser la pression sur l'AMS...
  - Enquête « Flash » auprès des chercheurs en octobre 2019 : 1300 réponses, 80% des répondants se disent prêts à se passer de MathSciNet...
    - Négo relancée auprès de l'AMS, mais trop tard pour 2020... A suivre !
  - **Continuer le débat dans vos laboratoires...**
    1. Possibilité de se désabonner de MathSciNet ?
    2. Ne plus produire de Reviews pour l'AMS ?
    3. D'autres pistes?...?
  - **Utiliser ZBMath ?**
    - NB : l'accès individuel (login/mdp) est inclus dans l'adhésion à l'EMS !
    - NB : l'accès est libre aux premiers résultats de recherche
    - Abonner le laboratoire / la bibliothèque / l'établissement...
    - Négociation pour un accès en licence nationale ?
      - Quel financement ?
      - Proposé dans le cadre du dispositif CollEx, mais peu de chances d'aboutir
  - **Ou d'autres sources ?**
    - Autres bases bibliographiques : WoS, Scopus, etc. ou Dimensions <https://www.digital-science.com/products/dimensions/> (mais : pas de reviews...)
    - NB : MathSciNet est interrogé dans l'outil de découverte (EbscoHost) utilisé par bib.cnrs.fr
- En attendant l'émergence de projets alternatifs...
- Négociateurs RNBM : [frederic.helein@imj-prg.fr](mailto:frederic.helein@imj-prg.fr) et [elisabeth.kneller@math.u-psud.fr](mailto:elisabeth.kneller@math.u-psud.fr)

# Négociations : Springer

- **Springer**

- Accord Couperin / Springer Nature 2018-2020 : considéré comme conclu : Couperin ne participera à aucune négociation « parallèle »
- Mais : demande de renégociation de la part du CNRS et de la Curif...
  - **ne pas prendre des abonnements titre à titre qui fragiliseraient cette demande !**

# Négociations : Elsevier

Négociation Couperin terminée, après une dernière proposition début mars

2019 :

- Accord de **4 ans**, en « **licence nationale** » (même format que l'accord précédent)
  - Evolution tarifaire sur les abonnements : résultat de **-13.305%** à la fin du contrat (entre -5 et -2% par an ; - 11,536 % au bout de trois ans)
  - **OA hybride / doré** : -25% sur le tarif public des APC, avec clause de compensation en cas d'augmentation de ce tarif → *difficilement applicable (nécessite la mise en place d'un « référent » et d'un « tableau de bord » dans chaque établissement).*
  - **OA vert** : accès en streaming au manuscrit auteur sur une plateforme Elsevier après embargo de 12 mois, avec mise en place d'un versement des données dans HAL avec un lien renvoyant vers cette plateforme ; exposition des PDF dans HAL (hors streaming) après un embargo de 24 mois... → *des progrès obtenus au niveau des licences*
- Montant prélevé à la source début 2019 pour chaque établissement
- Avis RNBM : nécessité de rester très vigilants !!!
- Evolution tarifaire et remise sur les APC très inférieures à celles espérées...
  - Sur les APC et l'hybride...
  - Sur l'aspect Archivage et voie verte...
  - Sur le calendrier et la validation par Couperin... → **déjà fait** : début octobre, les établissements ont « donné » leur accord !

- **Wiley**

- Accord Couperin / Wiley 2020- ? en cours de discussion : vellétés de Couperin de conclure un « **accord transformant** »
- → Vigilance !

## D'autres voies pour les bibliothèques : acheter responsable...

- Ne pas accepter des achats ou abonnements relevant d'un modèle économique contestable
- Maintenir des abonnements auprès d'éditeurs vertueux, même si non OA
- Participer au financement et/ou au montage d'initiatives innovantes
- Verser les montants économisés au(x) Fonds de soutien à la science ouverte :
  - Pour le Fonds du MESRI : vous pouvez insister auprès de vos directions de SCD et VP recherche pour demander à [marin.dacos@recherche.gouv.fr](mailto:marin.dacos@recherche.gouv.fr) d'en accélérer l'ouverture...
  - Un fonds de la CURIF est aussi en cours de montage
- ...

# Les bibliothèques de mathématiques et la « Science ouverte »...

Baisse du nombre de postes, des crédits dans les bibliothèques...

Montée en puissance de la « Science ouverte » partout : financements du CCSD, Mersenne, OpenEdition, etc.

Tous les acteurs cherchent à se « positionner » sur ce créneau et à prendre le train en marche :

Les bibliothèques de mathématiques (aidées des chercheurs) ne doivent pas rester sur le quai...

# Actualités du RNBM

J. Janody

# Bilan RNBM 2019 : Quelques actions 2019

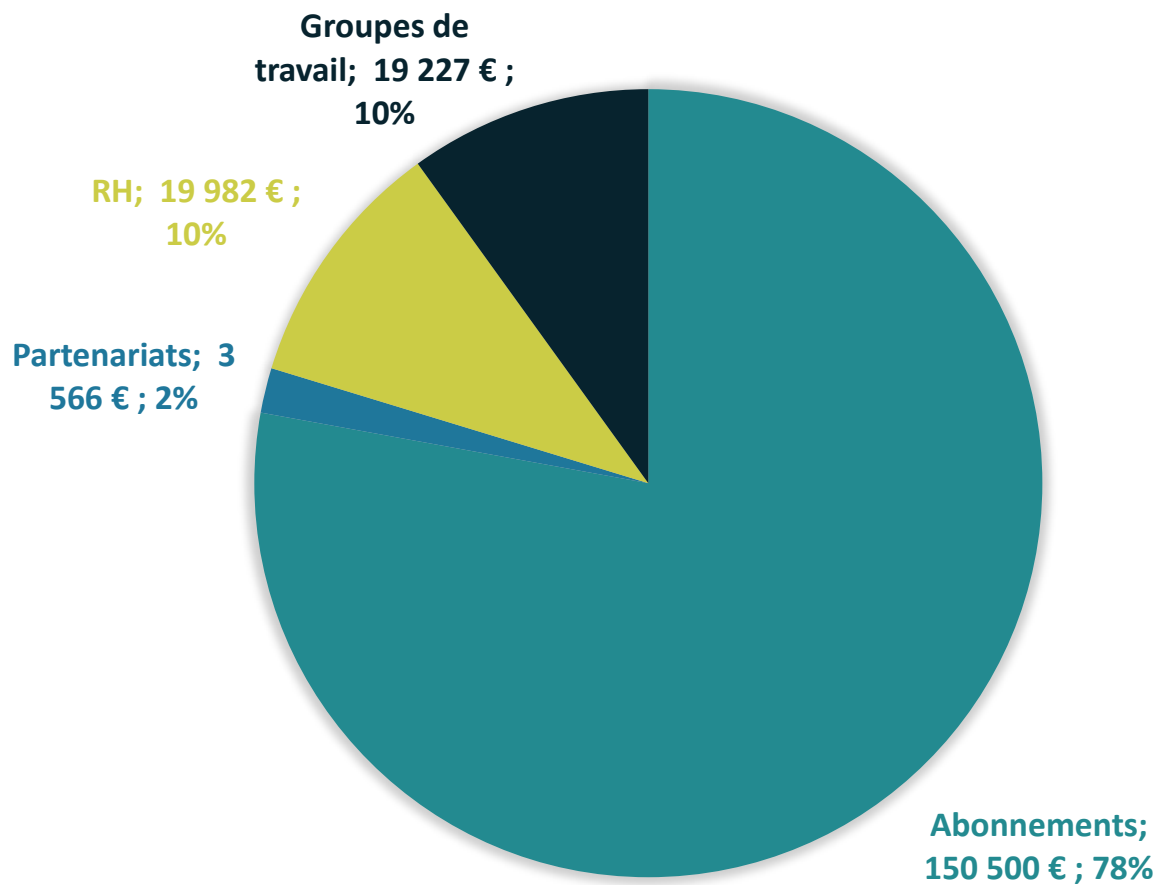
- Formation ENSSIB « Epistémologie et paysage éditorial en mathématiques », janvier 2019
  - A reconduire périodiquement !
- AG RNBM (et journées Mathrice) : Données de la recherche
- Journée annuelle PCMath, mars 2019
- Négociation SMF
  
- Partenariats : MathOA, LIBER, ColLEx
- INIST : « sauvetage » des monographies en cours
  - Merci Cécile Jérôme et l'Institut Elie Cartan à Nancy !
  
- 9 Groupes de travail



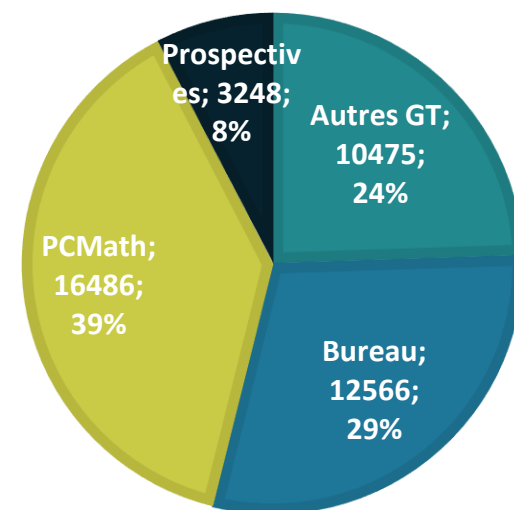
# Budget 2019

- Dotation INSMI : 160 000 € / an
  - Dont 150 500 € pour le financement des licences EMS et SMF
- Subventions Collex pour le PCMath
  - 28 624 € en juillet 2018
  - 18 463 € sur 2019-2020 (en cours de notification)
- Ressources propres : 97 000 €
  - Permits de couvrir l'engagement de co-financement du PCMath
  - Permet les recrutements CDD/ Stagiaires
  - Reconductes d'années en années, mais fragiles

# Dépenses 2019

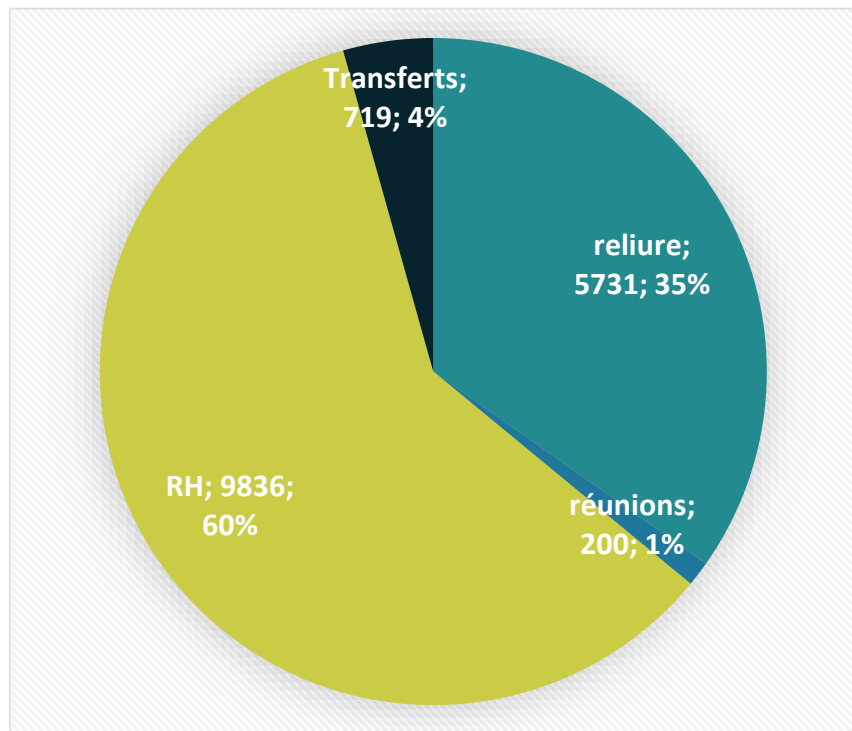


## Par destination (Hors abonnements)

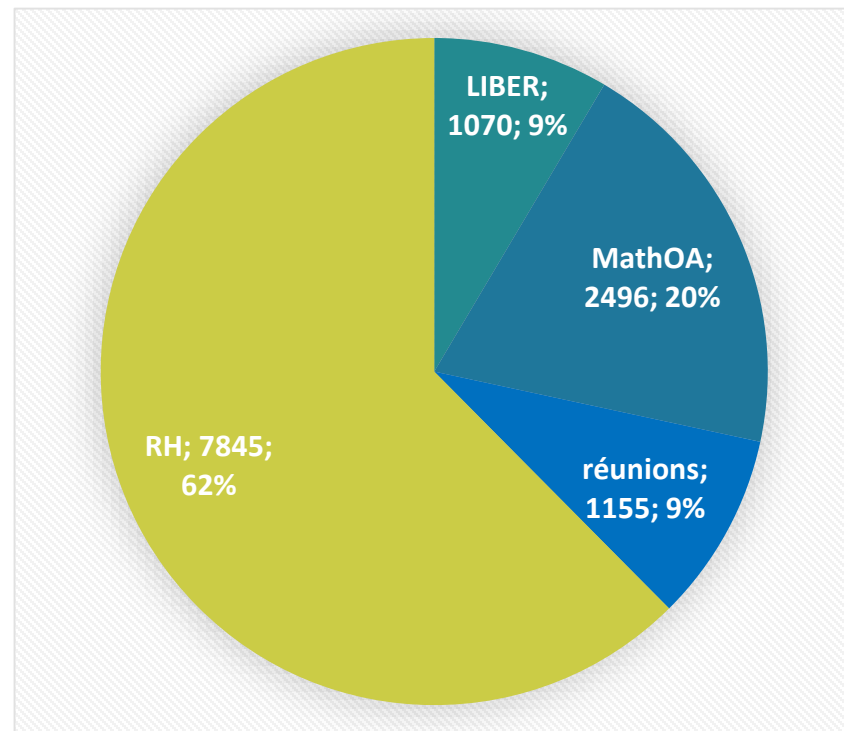


# Dépenses 2019

## Dépenses 2019 PCMath



## Dépenses 2019 Bureau

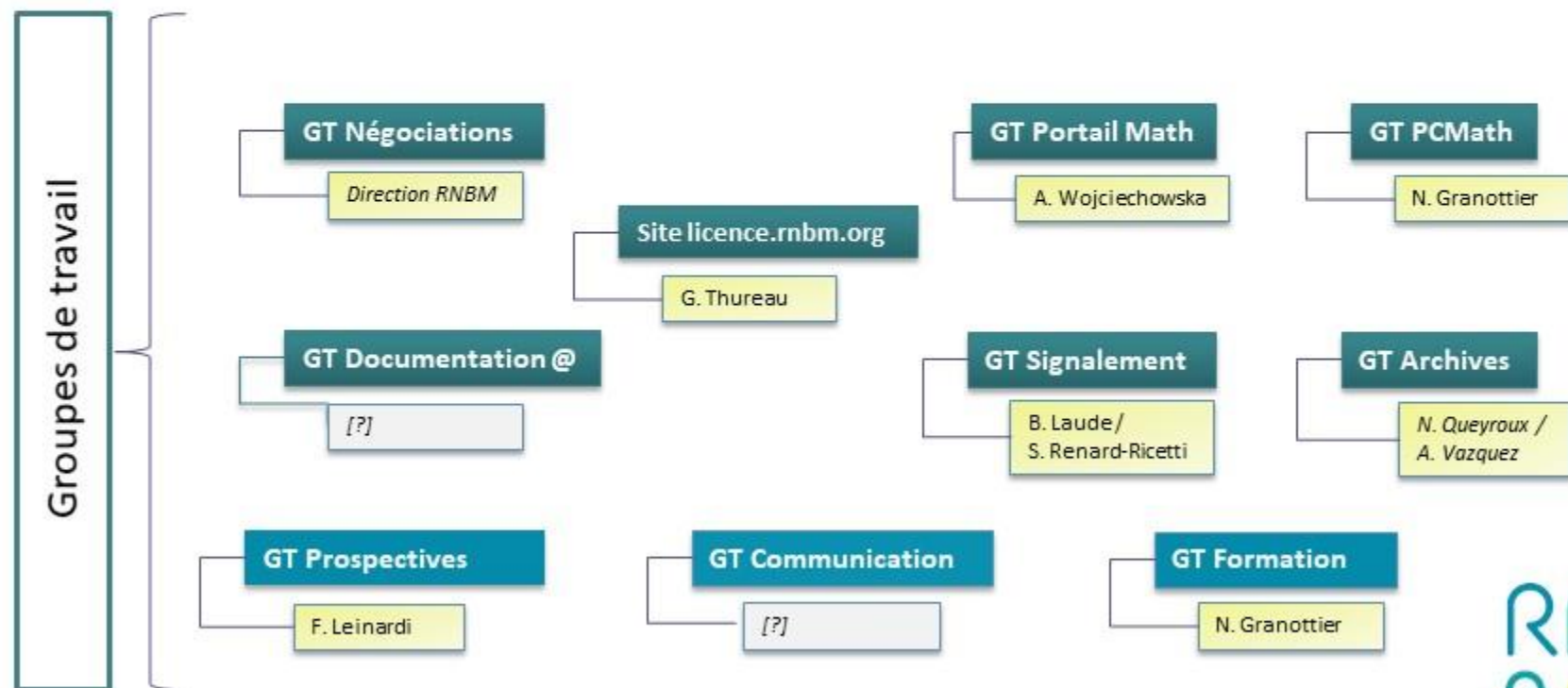
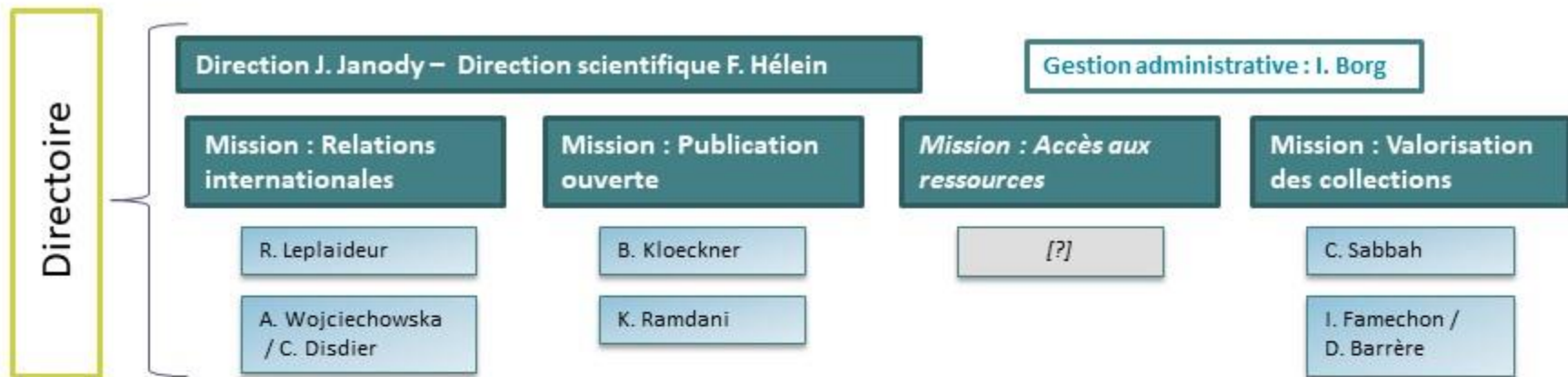


## Bilan RNBM 2019 : Ressources humaines

- Des contractuels RNBM
  - Statut du GDS / Montage facilité par le DR2
  - Deanna White : CDD PCMath / RNBM, février-juin 2019
    - Devenu presque 100% PCMath cause projet INIST...
  - Alexis Servoin, stagiaire GT Prospectives, février-juillet 2019
- Des « postes RNBM » mutualisés par l'INSMI dans le réseau
  - Noël Benoit à Clermont / LMBP
  - D'autres à venir ?

## Bilan RNBM 2019 : Ressources humaines

- « Postes » vacants
  - GT Com : animateur
  - GT Doc@ : animateur et constitution du groupe...
  - Bureau : chargé de mission « accès aux ressources »
- Arrivées et départs dans le réseau : nombreux...



## GT Archives

- Contact : [archives@listes.rnbm.org](mailto:archives@listes.rnbm.org)
- Coordination - en coopération avec [HiPhiSciTech](#) :  
Nathalie Queyroux et Anabel Vazquez
- Au cœur du sujet de cette ANF...
- N'oubliez pas de signaler vos fonds dans le [RHPST](#) !
  - Atelier Omeka ce mercredi / Judith Soria
  - Import facile depuis un fichier excel : contactez le GT...

# GT Signalement

- Contact : [catalogage@listes.rnbm.fr](mailto:catalogage@listes.rnbm.fr)
- Coordination : Brigitte Laude et Sandrine Renard Ricetti
- Projets à lancer :
  - Cercles ABES sur les autorités personnes physiques dans le Sudoc + auteurs russes
  - Chantier de nettoyage des notices bibliographiques du CFP
- Besoin de bras...



- Contact :
  - Comité technique : [pcmath@listes.rnbm.fr](mailto:pcmath@listes.rnbm.fr)
  - Comité de pilotage : [cp-pcmath@listes.rnbm.fr](mailto:cp-pcmath@listes.rnbm.fr)
  - Groupe corpus : [groupe-corpus@listes.rnbm.org](mailto:groupe-corpus@listes.rnbm.org)
  - Correspondants : [pcmath\\_correspondants@listes.rnbm.org](mailto:pcmath_correspondants@listes.rnbm.org)
- Coordination : Nathalie Granottier
- Phase 4 en cours, nouveau financement CollEx fin 2019...
- Voir le [site web](#) et les [newsletters](#) !
- Fonctionnement très difficile sans personnel dédié... CDD CollEx ne suffisent pas (recrutement complexe sur des temps partiels)
- **Prochaine journée des adhérents : 10 mars 2020 à Paris**

# GT Négociations

- 3 négociateurs RNBM / Couperin
  - Frédéric Hélein
  - Elisabeth Kneller
  - Francesca Leinardi
- Besoin de bras...
- Contact : via l'alias [docelec-rnbm@listes.rnbm.org](mailto:docelec-rnbm@listes.rnbm.org) et [bureau-rnbm@listes.rnbm.org](mailto:bureau-rnbm@listes.rnbm.org)
- Contrats en cours INSMI : licences nationales SMF et EMS
- Accords en cours Couperin : SIAM, Wiley, De Gruyter, IOP, EDP Sciences...
  - Rapprochez-vous de vos correspondants locaux Couperin !
- Négociations RNBM possibles : DMJ, MSP, MathSciNet...

# GT Formation

- Coordination : Nathalie Granottier
- Formation continue des collègues
  - Comité d'organisation des journées : [journees@listes.rnbm.org](mailto:journees@listes.rnbm.org)
  - Souhaiterait proposer des supports de formation, tutoriels...
- Extension des missions du GT vers la Formation des usagers ?
- Ces extensions sont impossibles pour le moment : besoin de bras...

# GT Communication

- Contact : [com@listes.rnbm.org](mailto:com@listes.rnbm.org)
- Gestion et alimentation du site web, réseaux sociaux, supports, flyers, posters...
  - <https://www.rnbm.org/>
  - <https://www.facebook.com/rnbmmath/>
  - [https://twitter.com/\\_RNBM](https://twitter.com/_RNBM)
- Cherche son coordinateur !



# GT Prospectives

- Contact : [prospectives@listes.rnbm.org](mailto:prospectives@listes.rnbm.org)
- Coordination : Francesca Leinardi
- GT ponctuel
  - composé de [chercheurs et documentalistes](#), créé fin 2018
  - Pour analyse de nos situations
  - Pour élaboration collective de stratégies
  - Pour la préparation du renouvellement du GDS en 2021
- Travail d'enquête vient de s'achever, on en parle ensuite...

- Comité éditorial [Licence.rnbm.org](http://Licence.rnbm.org)
  - Gestion et alimentation de la base de connaissances
  - Articulation avec : Négociateurs et documentation électronique, Portail Math et CFP (Mathdoc)
  - Contact : [comite-editorial.licence@listes.rnbm.org](mailto:comite-editorial.licence@listes.rnbm.org)
  - Coordination : Grégory Thureau
- [Portail Math](#)
  - Contact : [portail-doc@listes.math.cnrs.fr](mailto:portail-doc@listes.math.cnrs.fr)
  - Coordination : Anna Wojciechowska
- Besoin de bras : GT doc@ ?...
- Application « [Geslic](#) » pour la description des accès électroniques dans le CFP / Portail
  - démo : Olivier Labbe

# Avenir du réseau ?

- A court terme
  - Démarrage du 1<sup>er</sup> poste « mutualisé » laboratoire / RNBM : Noël Benoit (LMBP), pour la coordination du réseau
  - Changement de direction en 2020...
- A moyen terme
  - Autres ouvertures de postes mutualisés ?
  - Renouvellement du GDS 2021-2025 ?
  - Autre forme ?
- A plus long terme : se réinventer...

# Adhésions au GDS

- 2016-2020 : seulement 29 adhésions reçues à ce jour...  
<http://www.rnbm.org/adhesion-au-gds-rnbm-2016-2019/>
- Pourquoi formellement adhérer ?
  - L'adhésion n'ouvre pas de droits supplémentaires pour l'accès aux ressources, aux informations et formations...
  - Elle peut-être un peu fastidieuse...
  - Elle ne constitue pas un engagement à participer aux travaux...
- **En donnant de la visibilité et de la légitimité au réseau, l'adhésion au GDS nous permet d'assurer son renouvellement, et d'obtenir les moyens nécessaires aux actions !**
  - Elle est gratuite !



