

**Retour sur l'enquête « Mathématiques,
bibliothèque et personnels des
bibliothèques :
où en sommes-nous aujourd'hui ? »
Dominique Barrère,
Isabelle Lamitte, Jean-Louis
Thomin**

Présentation de l'enquête

- Public cible :
 - Nos bibliothèques de mathématiques
- Période : 10 dernières années
- Objectif :
 - Dresser un panorama non exhaustif des évolutions des activités dans nos bibliothèques et sur nos postes de travail.

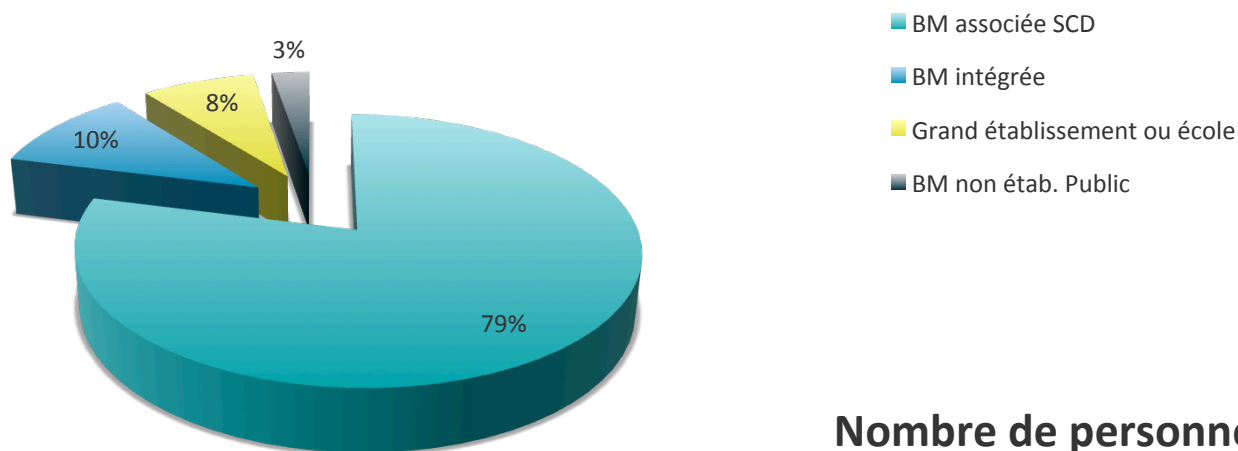
- 26 questions individuelles
- 3 thématiques
 - structures, missions,
 - activités du service,
 - carrière et formation professionnelle des personnels,
- 70 réponses, dont 37 complètes et 33 incomplètes

Les statistiques ont été effectuées sur la base de 37 réponses complètes

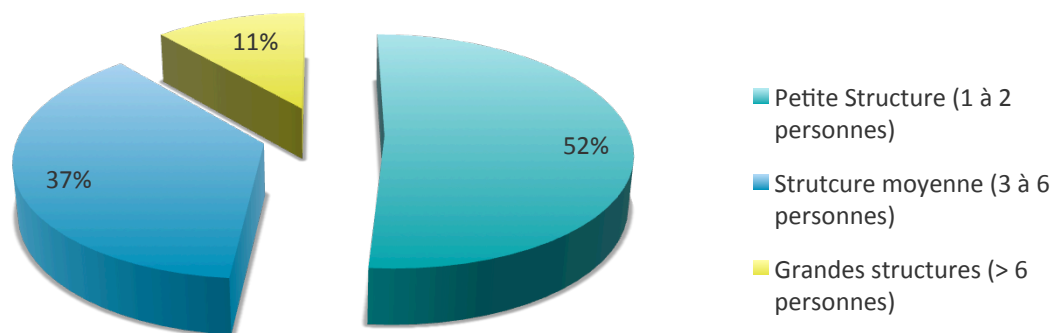
Les Structures

Panorama des structures 1/2

Type de structure

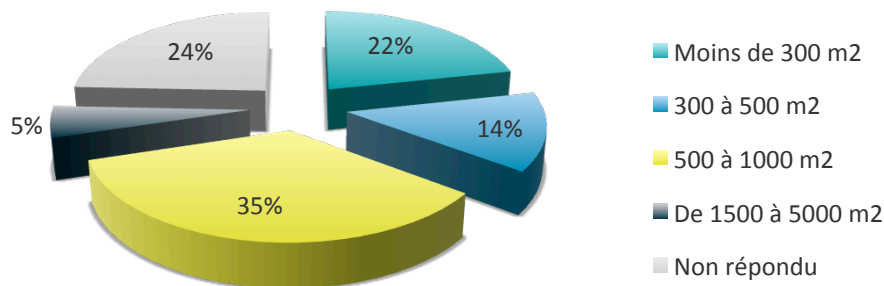


Nombre de personnels travaillant dans la structure

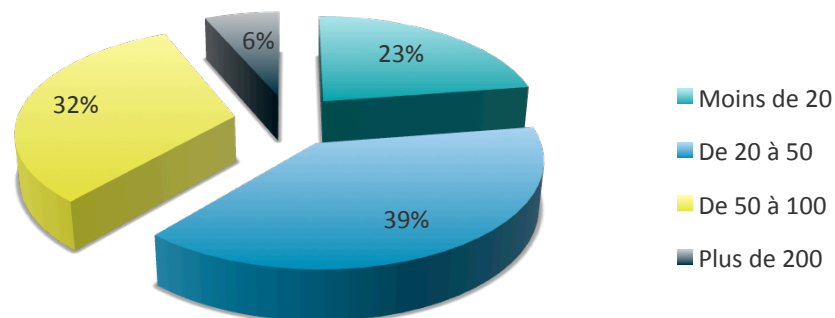


Panorama des structures 2/2

Surface des structures

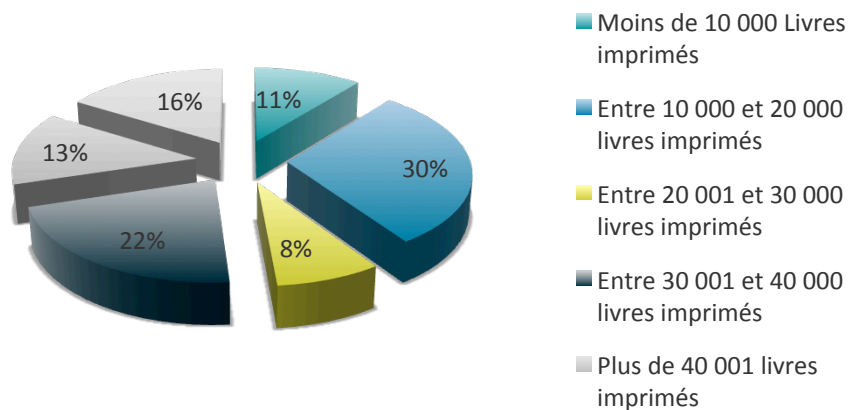


Nombre de places assises



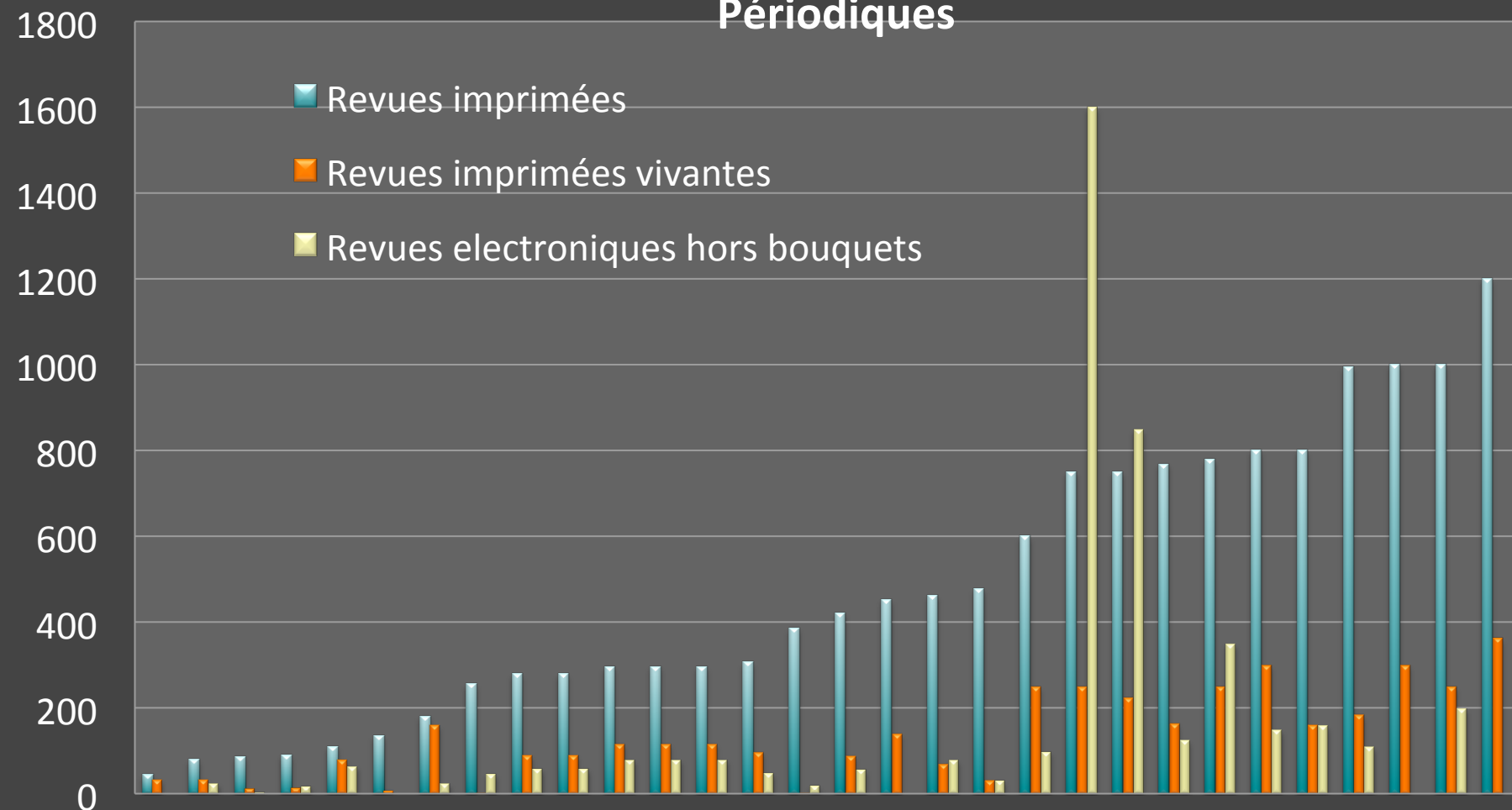
En moyenne plus de 40h
 d'ouverture hebdomadaire
 2 participants signalent une
 ouverture 24h/24h

Fonds de livres imprimés



Fonds documentaires 2

Périodiques



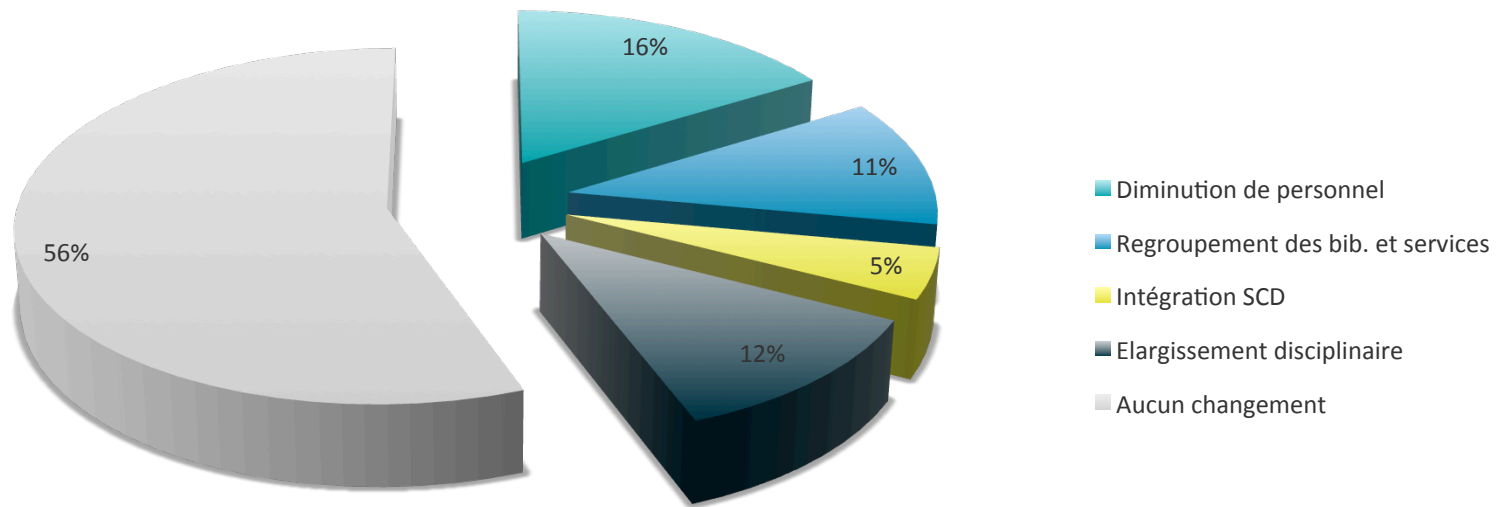
Public et thématiques

Réponse	Décompte	Pourcentage
mathématiques fondamentales (1)	33	89.19%
mathématiques appliquées, statistique et probabilités (2)	30	81.08%
informatique (3)	15	40.54%
physique théorique (4)	5	13.51%
histoire et philosophie des mathématiques (5)	16	43.24%
didactique des mathématiques (6)	8	21.62%
Autre	2	5.41%

Réponse	Décompte	Pourcentage
Étudiants L (A41)	2	5.41%
Étudiants M1 (A42)	15	40.54%
Étudiants M2 (A43)	32	86.49%
Enseignants chercheurs, chercheurs, ingénieurs, doctorants (A44)	36	97.30%
IREM : enseignants du secondaire (A45)	14	37.84%
Autre	6	16.22%

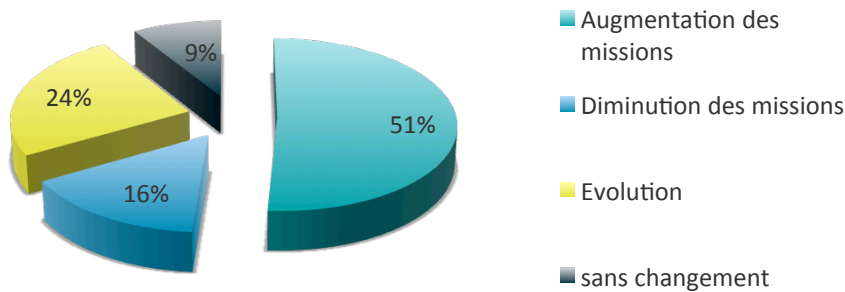
La majorité ouvre à partir du master, l'ouverture aux licences est généralement limitée aux projets de recherche des étudiants de type TER.

Evolutions structurelles



Evolution des missions

Evolution des missions depuis 10 ans



- Communication, culture scientifique, webmestres
- HAL
- Documentation électronique, E-books
- Archives
- Formation des usagers
- Implication dans des réseaux (RNBM)
- Bibliothèque audiovisuelle
- Edition

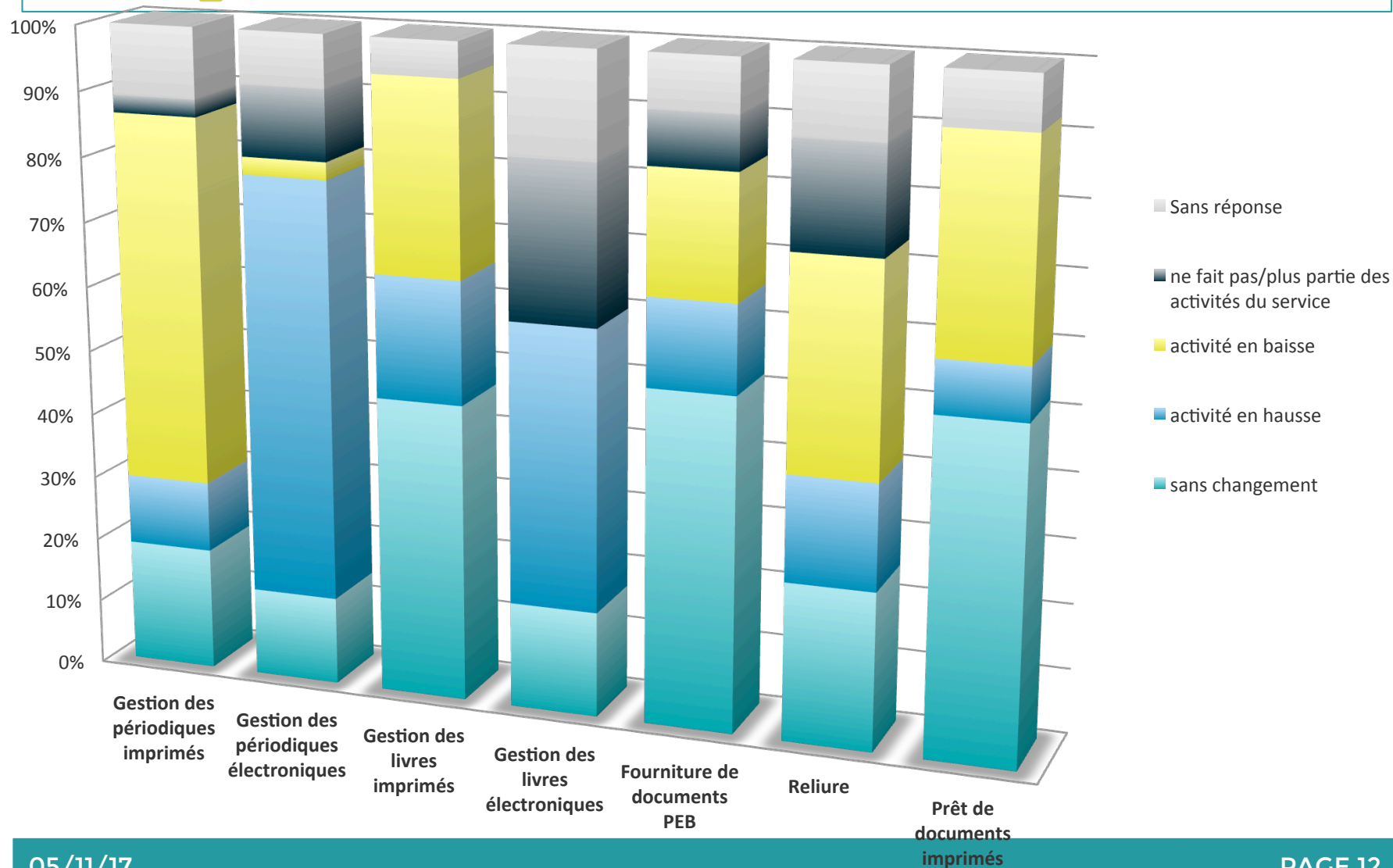


- Comptabilité
- Gestion des ouvrages (prêt, consultation)
- Catalogage
- Recherche bibliographique



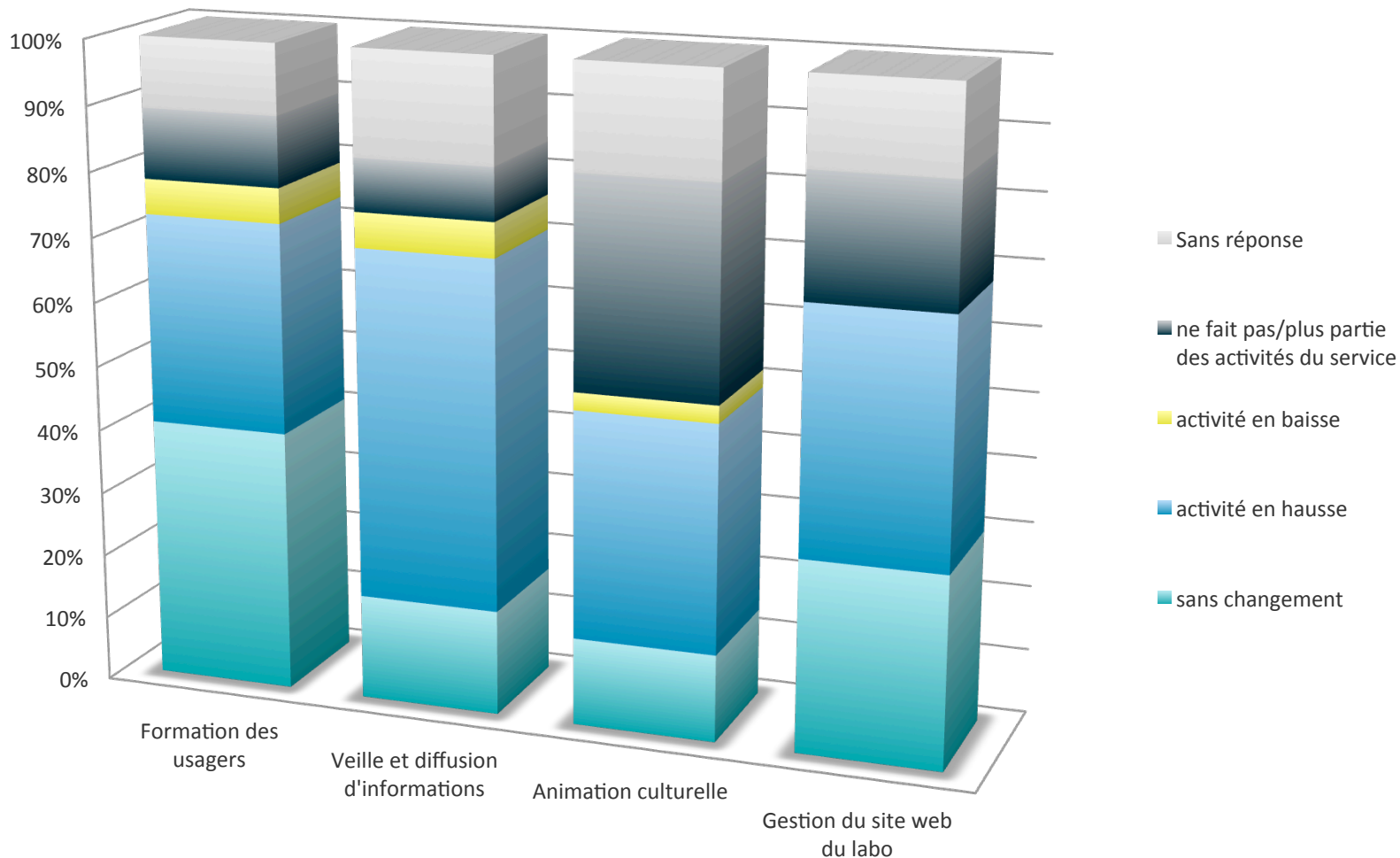
RÉSEAU NATIONAL
DES BIBLIOTHÈQUES
DE MATHÉMATIQUES

Evolution des activités bibliothéconomiques



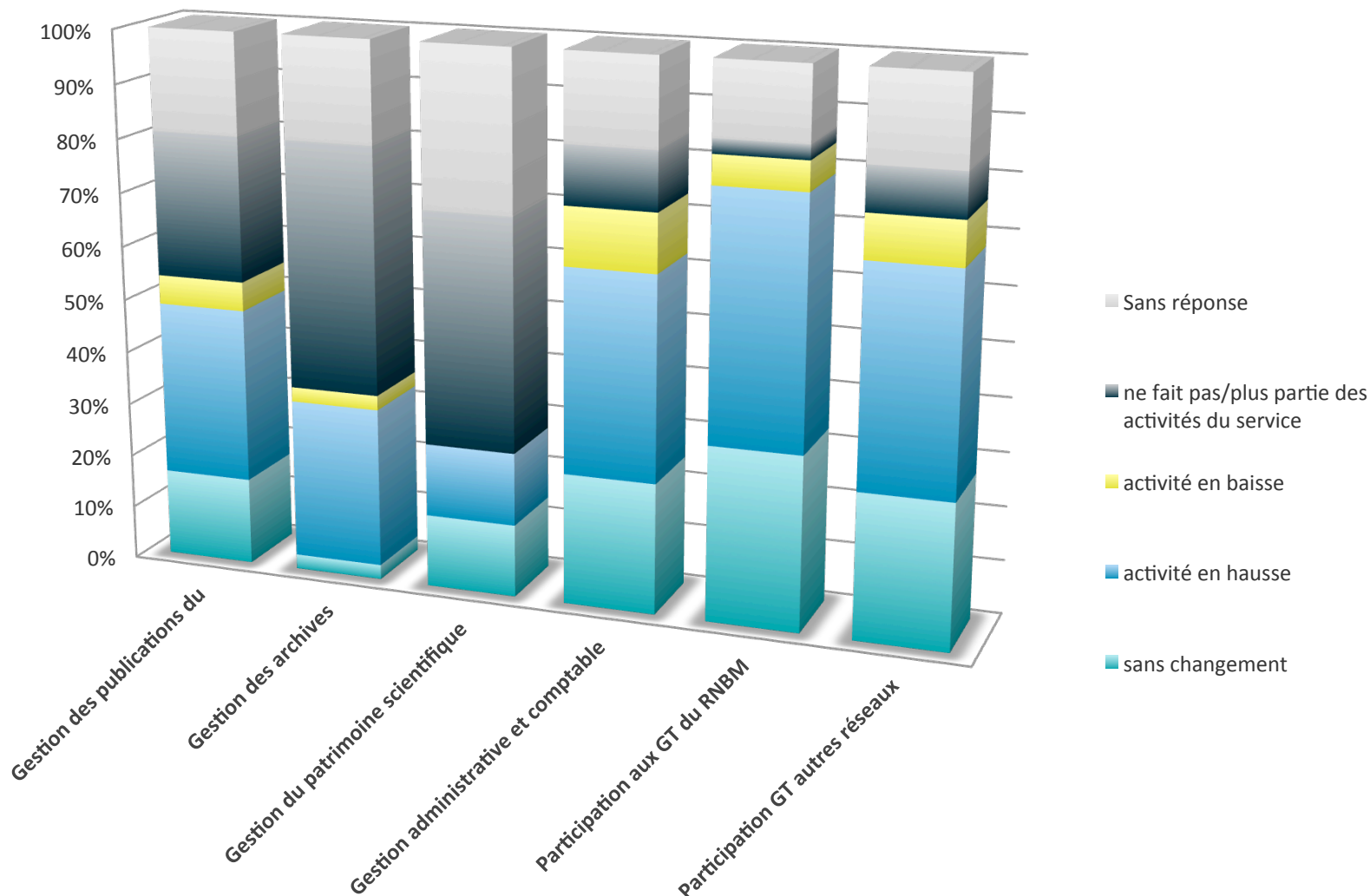
Evolution des activités de service

1



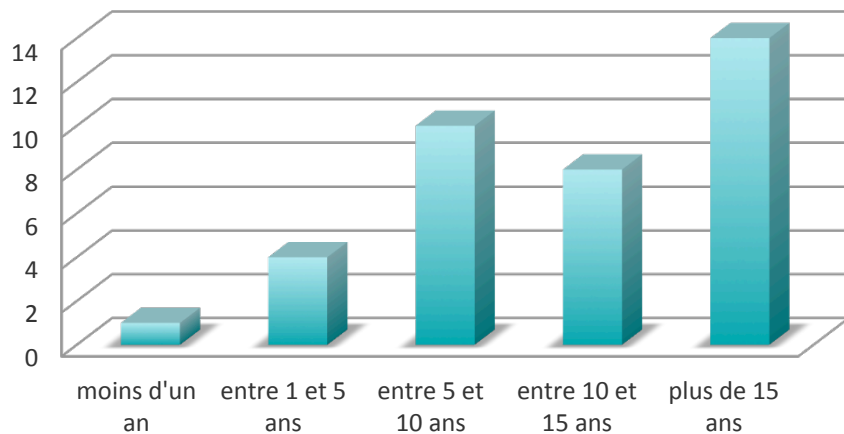
Evolution des activités de service

2

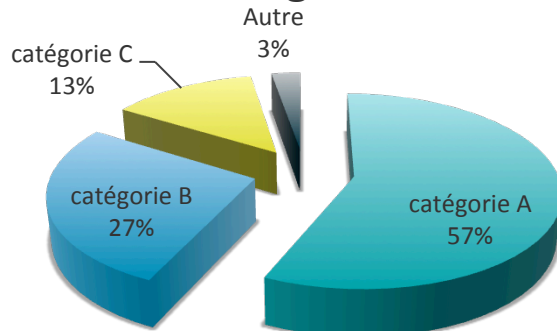


Panorama des participants

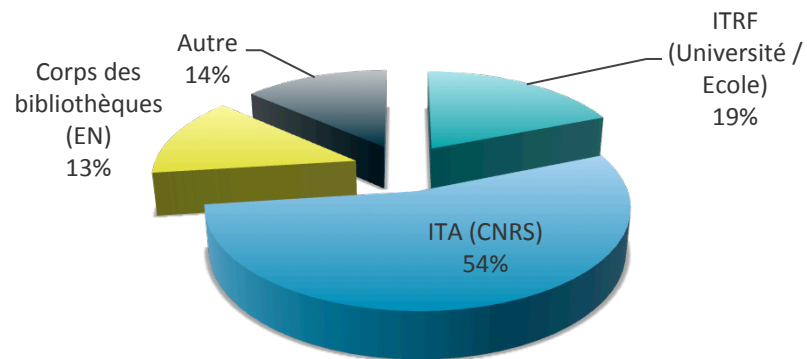
Ancienneté des répondants



Répartition des répondants par catégories

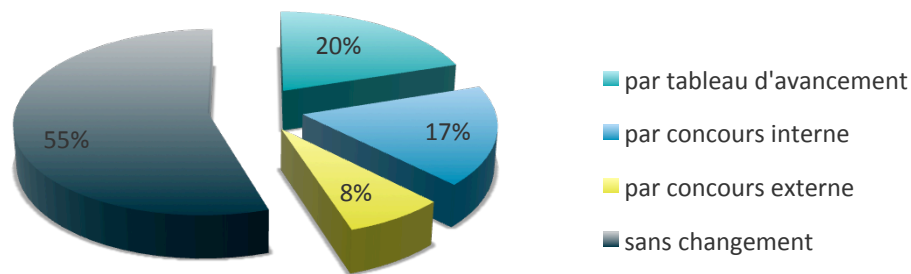


Répartition des statuts des répondants

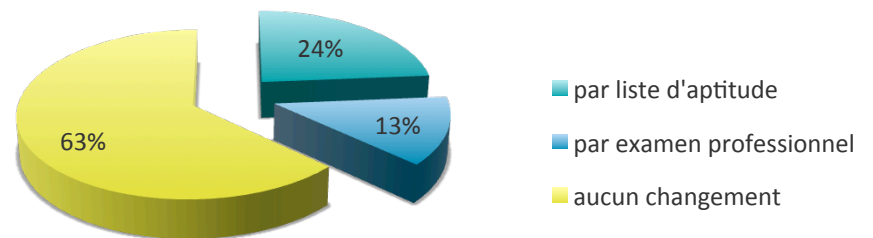


Evolution de carrière

Changement de corps

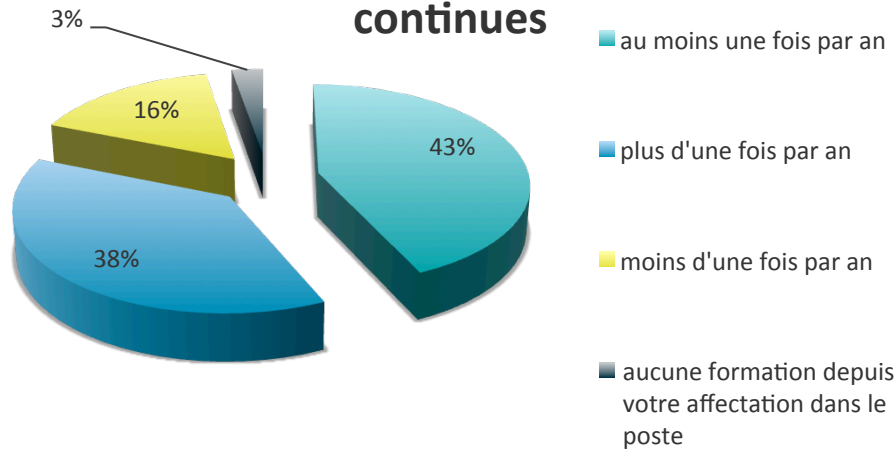


Changement de grade



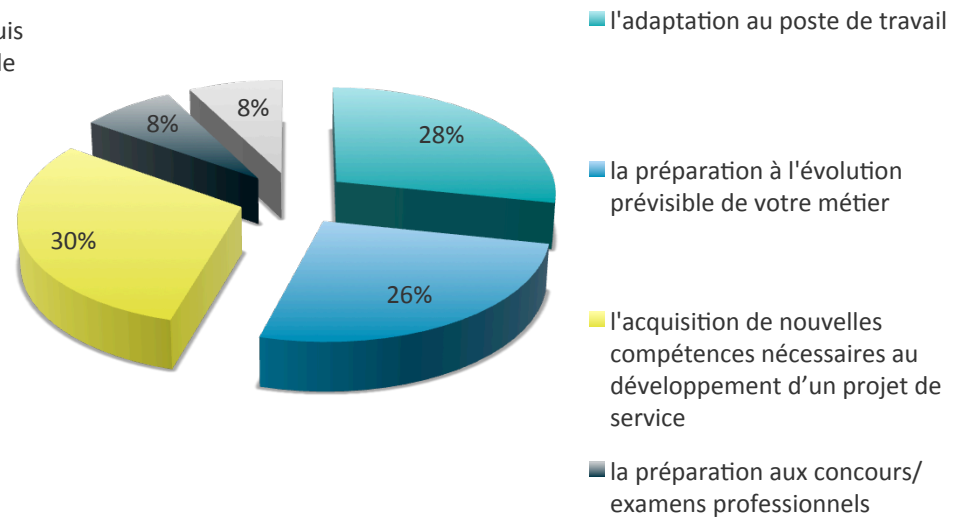
Formations

Participation à des formations continues



Les besoins en formation sont globalement satisfaits pour 89 % des participants

Type de formations



- 73 % des participants ont participé à une ANF
- 62% des participants avaient prévu de participer à l'ANF 2017

Merci pour votre attention !

Remerciements à Dominique, Nathalie, Jean-Louis et Cyril