

ANF Documentation Mathématique - point Mathrice

L. Azema

18/11/2015

Mathrice

- ▶ Réseau Interne de Communications et d'Echanges
- ▶ GDS 2754 de l'INSMI créé en 2004 et renouvelé pour 2016-2019
- ▶ Mission : améliorer l'environnement numérique des chercheurs en mathématiques
 - ▶ Faciliter les échanges d'expériences et d'expertises entre informaticiens des laboratoires de mathématique, contribuer au maintien de leur connaissances et savoir-faire.
 - ▶ Expérimenter et mettre en œuvre des services numériques en appui à la recherche en mathématique, accompagner les chercheurs dans l'utilisation de ces services.

Mathrice

- ▶ Contexte : travail scientifique réalisé par des individus distants et en interaction
 - ▶ enseignants-chercheurs répartis dans les établissements
 - ▶ thèmes de recherche disséminés sur le territoire
 - ▶ mobilité des chercheurs et travail à distance
- ▶ 2 axes d'action :
 - ▶ réseau de métier des Administrateurs Système et Réseau des laboratoires de mathématiques
 - ▶ services numériques pour les chercheurs

le réseau Mathrice

Animer et faire évoluer une communauté d'informaticiens : ITA et ITRF

- ▶ en 1999, une initiative des responsables de la discipline mathématique du CNRS
- ▶ dès 2000, une liste de diffusion mathrice@math.cnrs.fr
- ▶ depuis 2002 des journées Rencontres Mathrice
- ▶ des Actions Nationales de Formation nationales
- ▶ objectifs :
 - ▶ améliorer les compétences des ASR par le partage d'expériences
 - ▶ améliorer la qualité des services numériques dans les laboratoires
 - ▶ contribuer à la cohérence de l'évolution de ces services

la liste Mathrice

- ▶ plus de 200 inscrits
- ▶ plus de 120 contributeurs
- ▶ plus de 800 posts par an
- ▶ contenus :
 - ▶ source d'expertise incontestable, accréditée par un noyau d'informaticiens reconnus, compétents et expérimentés, à l'écoute de leurs collègues
 - ▶ réflexions sur le métier, l'environnement Enseignement Supérieur et Recherche et les carrières
 - ▶ échanges concis et précis (sans palabre), ton cordial, échanges constructifs, prise de parole équilibrée

les Rencontres Mathrice

Événement récurrent essentiel pour maintenir la cohésion du réseau : associer des visages aux noms et aux compétences

- ▶ rythme semestriel sur 4 demi-journées (3 jours)
- ▶ tour de France des laboratoires qui nous accueillent
- ▶ plus de 40 inscrits
- ▶ contenus :
 - ▶ des exposés techniques et des sessions appliquées (TP et atelier)
 - ▶ des discussions sur la vie du réseau
 - ▶ des points sur les projets en cours
- ▶ Grenoble 2013 : les premières à réunir plus d'une centaine de personnes de Mathrice + Mathdoc + RNBM

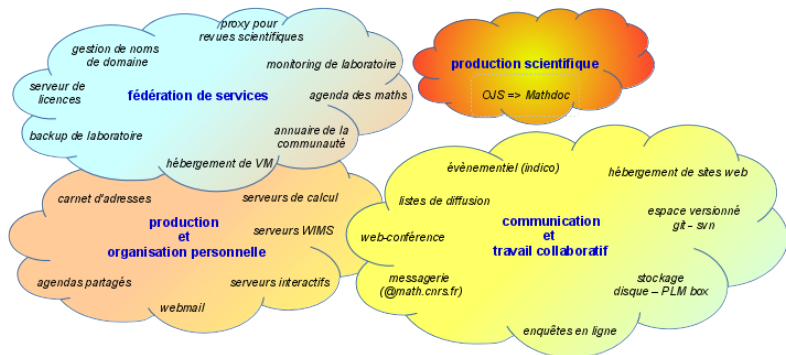
les ANF Mathrice

Formations plus denses ouvertes au delà de Mathrice

- ▶ rythme bisannuel sur 1 semaine en alternance avec le RNBM
- ▶ autour de 50 inscrits
- ▶ titres :
 - ▶ 2012 : le développement logiciel pour l'administration système et réseau dans un laboratoire de mathématiques
 - ▶ 2014 : les systèmes d'authentification dans la communauté enseignement supérieur et recherche : étude, mise en œuvre et interfaçage dans un laboratoire de mathématiques
 - ▶ 2016 : état des lieux et développement des services numériques nomades dans les laboratoires de mathématiques

Plateforme en Ligne Mathrice

Ensemble de services proposés à la communauté mathématique.
Certains se créent, d'autres s'arrêtent, beaucoup se renouvellent



Serveur d'événements indico

Gestion de l'événementiel de la communauté

- ▶ organiser des événements
 - ▶ inscription en ligne des participants
 - ▶ soumissions de documents
 - ▶ mise en place de l'ordre du jour
- ▶ mis en place en 2013
- ▶ héberge 600 évènements récurrents (séminaires) ou ponctuels (colloques, workshops...)

Mobilisation du réseau

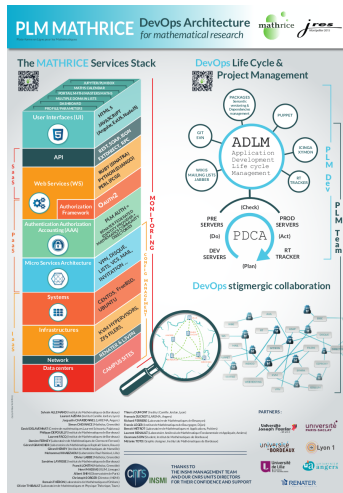
Effet réseau pour collecter l'information :

- ▶ Annuaire de la communauté mathématique
 - ▶ 9300 personnes UMR, UMI, EA sociétés savantes
 - ▶ 82 correspondants sur le terrain
- ▶ lettre-insmi@listes.math.cnrs.fr contenant 7500 abonnés
- ▶ Agenda des mathématiques
 - ▶ collecte des événements de chaque séminaire
 - ▶ activer un réseau de correspondants dans les laboratoires

Services numériques du portail des Mathématiques

Intégration de la PLM en tant que services numériques du portail

- ▶ constitution d'une équipe de développement
- ▶ autoformation à des techniques de développement d'application web
- ▶ intégration progressive des services de la PLM
- ▶ développement à l'épreuve de l'exploitation : sujet d'un poster aux JRES2015



Infrastructure

- ▶ 4 sites : Angers, Bordeaux, Lille et Lyon
- ▶ hébergés par les laboratoires de mathématiques
- ▶ sauvegarde et archivage localisés chez Mathdoc à Grenoble
- ▶ PLM-team (contact par support@math.cnrs.fr) comprend 14 personnes
- ▶ ASR de laboratoire à Angers, Bordeaux, Clermont-Fd, Lille, Lyon, Orléans, Paris, Poitiers, Tours
- ▶ PLM-party : semaine de travail annuelle de la PLM-team
 - ▶ cruciale pour maintenir la cohérence de l'équipe
 - ▶ uniformiser le niveau de connaissance de ses membres
 - ▶ réaliser les opérations lourdes (migrations)
 - ▶ à l'Institut de Mathématiques de Bordeaux depuis 2008

Evolution de Mathrice

- ▶ Faire face à une baisse d'effectif ASR dans les unités
 - ▶ assurer un support de proximité alors que le correspondant Mathrice est un chercheur faute d'ASR
 - ▶ compenser la mobilisation des ASR sur les projets des politiques de site
 - ▶ accentuation du phénomène à l'aide du RIFSEEP piloté par les établissements
- ▶ => renforcer l'aspect humain du réseau
- ▶ Garder la complémentarité des offres Mathrice par rapport aux offres locales et nationales
- ▶ Etre attentif à l'évolution des pratiques des chercheurs

Mathrice avec le RNBM

Nous comptons sur le RNBM pour continuer à gérer les accès électroniques aux ressources documentaires :

- ▶ les abonnements influent sur la granularité des unités
- ▶ configuration des accès et support aux chercheurs à ce sujet
- ▶ négociation avec les éditeurs sur l'accès distant via le portail

Mathrice avec le RNBM

Nous proposons notre réseau d'ASR de proximité pour distribuer des applications aux chercheurs ou aux laboratoires :

- ▶ publicité de ces applications auprès des ASR
- ▶ formation des ASR et aide technique au déploiement
- ▶ remonté des retours du terrain

Mathrice avec le RNBM

Nous proposons notre infrastructure au service de vos projets :

- ▶ appui à la vie du réseau RNBM
- ▶ hébergement de projets inter-sites
- ▶ tirer partie de l'annuaire de la communauté mathématique française
- ▶ référentiel regroupant une grande partie de la communauté
- ▶ ouvert aux extérieurs par le mécanisme d'invitation