



*La convention RNBM – ABES  
Actualités de l'ABES et du Sudoc  
Rencontres RNBM 2007  
Marseille, 4 octobre 2007*

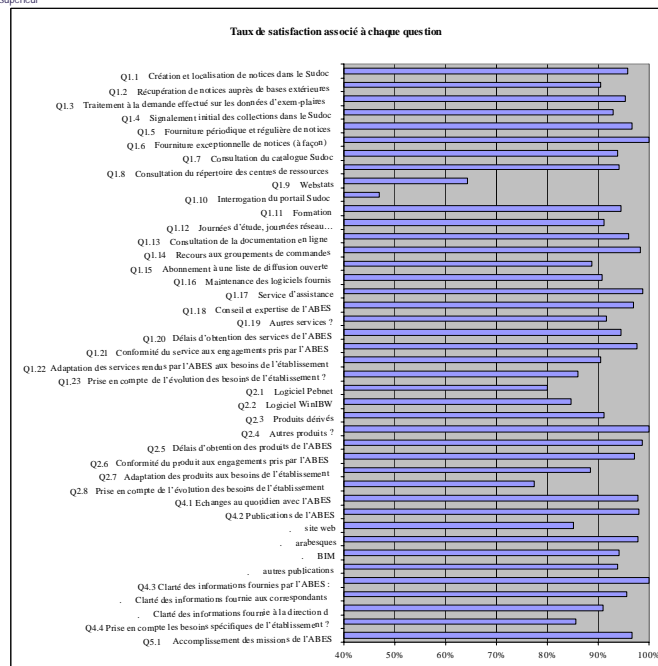
4 octobre 2007

XXX









29 mai 2007



27 septembre 2007

XXX







## *Le Sudoc en 2007 : multi-écritures*

### ➤ **Catalogage en multi-écritures**

➤ Depuis l'été 2006

鶴食者  
鶴食者  
鶴食者

➤ Translittération automatique : gestion des tables de translittération longue, fait pour le cyrillique













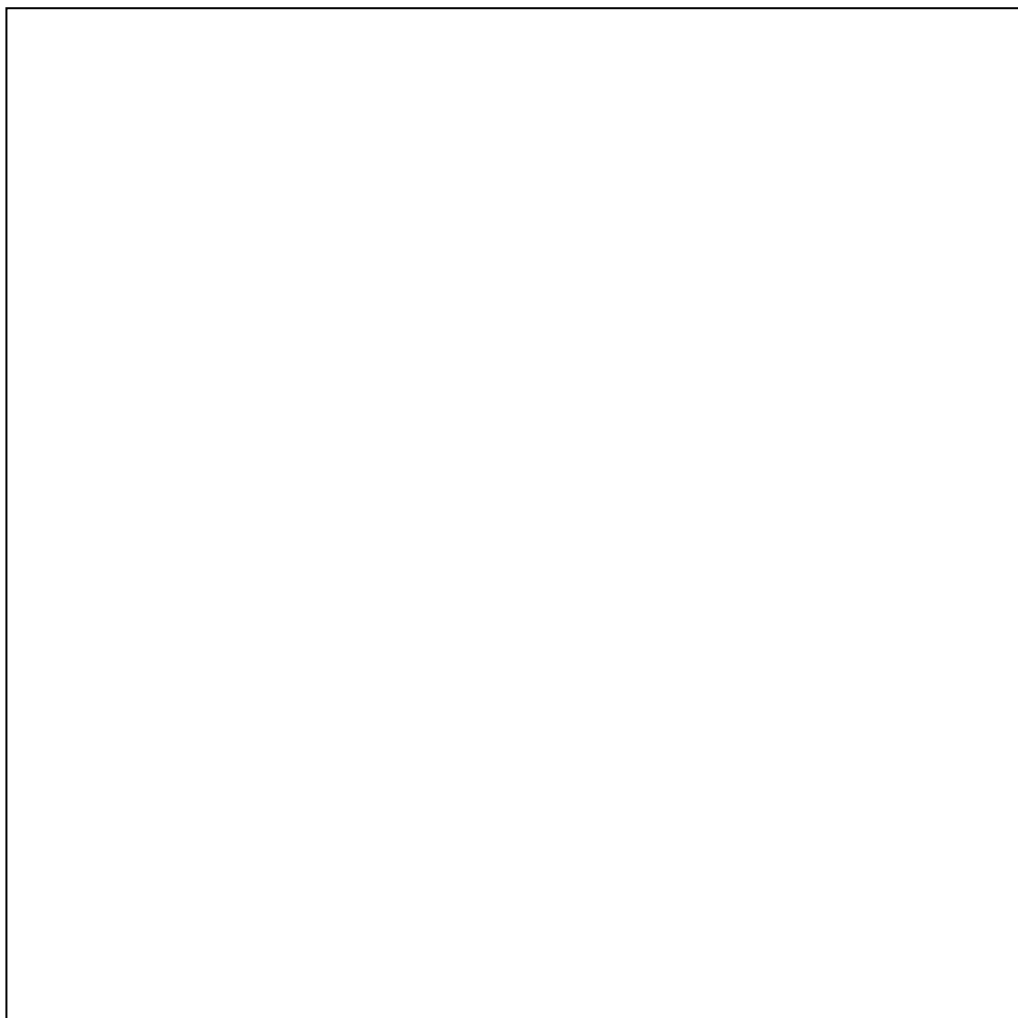
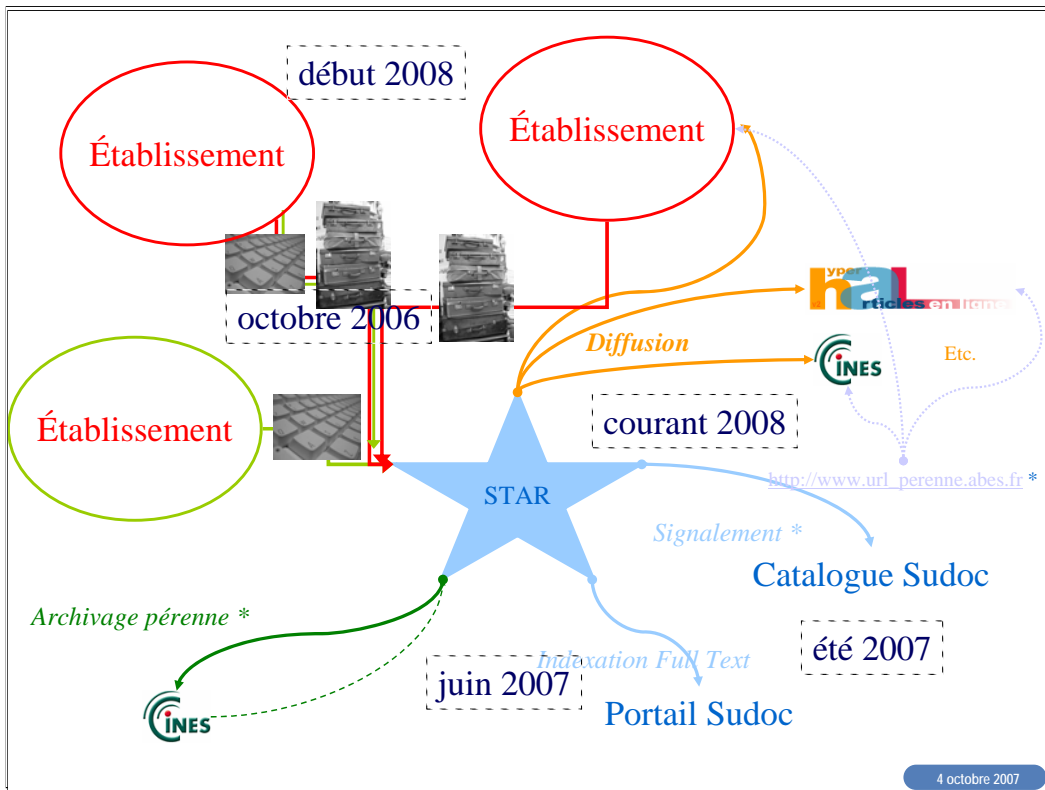














# Principes

- Permettre la mise à jour et l'accès aux données du CGM (Catalogue Général des manuscrits) et de Palme
- Étendre l'outil aux documents d'archives
- Format EAD
- Outil (production et consultation) développé par l'ABES
- Articuler le catalogue avec le futur portail des manuscrits de l'enseignement supérieur et permettre l'accès aux documents primaires

➔ Valoriser le patrimoine des manuscrits

4 octobre 2007

L'enrichissement de Calames se fera dans une base commune, à travers cet outil de nouvelles fonctionnalités, comme la gestion souple des gros fichiers. En effet, dès l'ouverture, le catalogueur pourra lier les points d'accès EAD d'autorités.

Si le catalogage se fera dans un outil commun, chaque établissement aura sa propre interface publique personnalisée, restreinte à ses données.

L'ABES a fait le choix de développer elle-même l'application Calames, en utilisant le format EAD. Les données EAD sont gérées dans une base de données MS SQL Server 2005, ce qui permet

# Calendrier

- **Janvier-avril 2007 : développement de la version bêta**
  
- **Avril-septembre 2007 : développement de la version 1**
- **Septembre 2007 :**
  - formation à EAD pour les établissements novices et le personnel de l'ABES
  - Ouverture de l'interface de consultation
- **Octobre 2007 : formation à Calames pour tous les établissements déployés**
- **Octobre-décembre 2007 : rodage du 1er cercle de bibliothèques déployées**

4 octobre 2007

Equipe projet Abes + groupe d'expert manuscrits :

bibliothèque du Muséum national d'histoire naturelle  
bibliothèque de la Sorbonne,  
bibliothèque Sainte Geneviève,  
bibliothèque Mazarine,  
bibliothèque de l'Institut de France,  
bibliothèque nationale et universitaire de Strasbourg,  
bibliothèque interuniversitaire de Montpellier

Les établissements groupe de travail + Bib Doucet (Palme) + BDIC

L'ABES a recensé un noyau dur d'établissements volontaires pour cataloguer en EAD dès la fin 2007. Les pré-requis portent sur un niveau suffisant de compétence en EAD, car les bibliothèques ont fait le choix d'une interface de catalogage qui ne masque pas la structure EAD derrière des formulaires de saisie. On ne pourra donc ignorer le format pour cataloguer dans Calames.

La procédure de déploiement sera comparable aux campagnes du Sudoc , (formations, rédaction et signature des conventions, organisation de l'assistance aux utilisateurs).

# Produire

- **Outil de production ouvert, respectant les standards**
  - Éditeur xml
  - Accès par Internet Explorer
  - Liens directs aux autorités Sudoc
- **Permettant également aux établissements de récupérer les notices en EAD et en Unimarc (hors transferts réguliers Sudoc)**

4 octobre 2007

L'enrichissement de Calames se fera dans une base commune, à travers cet outil de nouvelles fonctionnalités, comme la gestion souple des gros fichiers. En effet, dès l'ouverture, le catalogueur pourra lier les points d'accès EAD d'autorités.

Si le catalogage se fera dans un outil commun, chaque établissement aura sa propre interface publique personnalisée, restreinte à ses données.

L'ABES a fait le choix de développer elle-même l'application Calames, en utilisant les notices EAD sont gérées dans une base de données MS SQL Server 2005, ce qui permet



## *Chercher et consulter*

- **Interface publique en libre accès**
  - Recherche simple et avancée
  - Feuilletage avancé des index
  - Parcours des inventaires
- **Ouverture sur la toile**
  - Via CCFr et autres métamoteurs (SRU)
  - Indexation par les moteurs de recherche (Google...)

4 octobre 2007

L'enrichissement de Calames se fera dans une base commune, à travers cet outil de nouvelles fonctionnalités, comme la gestion souple des gros fichiers. En effet, dès l'ouverture, le catalogueur pourra lier les points d'accès EAD d'autorités.

Si le catalogage se fera dans un outil commun, chaque établissement aura son propre catalogue et proposera une interface publique personnalisée, restreinte à ses données.

L'ABES a fait le choix de développer elle-même l'application Calames, en interne. Les EAD sont gérées dans une base de données MS SQL Server 2005, ce qui permet

### Rechercher dans le catalogue



Mot(s) clé(s)



Etablissement(s)

Tous les établissements  
 AIX-MARSEILLE1-BU Lettres  
 CAEN-BU Droit Lettres  
 CAEN-BM



Recherche rapide

Mots du titre

Index   [Feuilleter](#) [Affiner](#)

2ème Index   [Feuilleter](#) [Affiner](#)

Date   et inférieure à

Langue

Documents illustrés

[Retour aux résultats](#) [Nouvelle recherche](#) [Modifier recherche](#)

1-599

Manuscrits de la bibliothèque municipale de Caen

1-599 Breviarium, ad usum ecclesiae Bajocensis.

20 Calendrier avec mention de décès des abbés de Saint-Etienne

## Navigation

[Résultat suivant](#)[Résultat précédent](#)

Article 409

## Prise de la ville de Cherbourg par les Anglais

[409 / 601]

Copie d'un manuscrit portant le no 124 dans le Catalogue méthodique de la Bibliothèque communale de Cherbourg, publié par G. Amiot, Cherbourg, 1885, 1 vol. in-8o. En tête du manuscrit de Cherbourg on lit la note suivante : « Ce journal est la copie d'un mémoire plus ancien dressé, peu de temps après l'évacuation de Cherbourg, par le frère Zacharie, religieux de la communauté de M. de La Salle... spectateur judiciaire et témoin oculaire de la plupart des faits qui sont rapportés. A Caen, le 24 décembre 1773. Vithel. »

Description physique : Papier. 59 pages. 310 x 200 mm. Broché.

Date : XIXe siècle

Provenance : Cette copie du manuscrit de Cherbourg a été donnée par M. Adrien Pluquet à M. Gaston Lavalley, au moment où celui-ci préparait pour l'Annuaire du Calvados de 1882, p. 177-214, la publication de cette relation d'après le manuscrit 413 (85) de la Bibliothèque de Caen.

Auteur : Zacharie (Frère)

Oeuvre : Mémoire sur la prise de Cherbourg

Propriétaire précéd. : Lavalley (Gaston) - Pluquet (Adrien)

## 30 articles associés

[I « Mémoires de la maison d'Alençon », par Mannoury.](#)

Auteur : Zacharie (Frère)

Oeuvre : Mémoire sur la prise de Cherbourg

[Mémoires de la maison d'Alençon, par Mannoury](#) [I « Mémoires de la maison d'Alençon », par Mannoury.](#) [II « Abrégé des choses mémorables de la ville et vicomté d'Argentan »](#)

## Boîte à outils

[Imprimer l'article](#)[Lien pérenne](#)[Voir tous les articles associés](#)

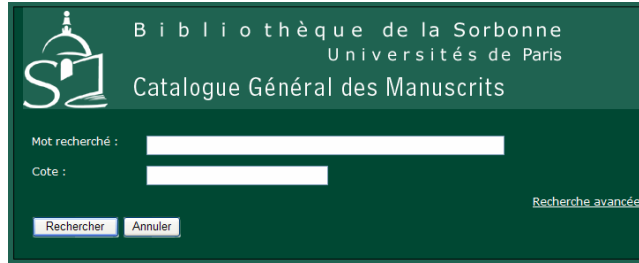
## Arborescence

Article 405  
[Pièces relatives à la période ...](#)Article 406  
[« Registre des contracts ...](#)Article 407  
[« Procès-verbal de dres ...](#)Article 408  
[« Retablisement du port ...](#)Article 409  
[« Notice sur les travaux ...](#)Article 410  
[« Mémoires sur l'histoire ...](#)Article 411  
[Pièces et fragments divers ...](#)Article 412  
[Chronique de Mortain et ...](#)

Article 413

## *Chercher et consulter*

### ➤ **Interface publique personnalisable par les établissements**



Bibliothèque de la Sorbonne  
Universités de Paris  
Catalogue Général des Manuscrits

Mot recherché :

Cote :

[Recherche avancée](#)

4 octobre 2007

.....

.....

.....

.....

L'enrichissement de Calames se fera dans une base commune, à travers cet outil de nouvelles fonctionnalités, comme la gestion souple des gros fichiers. En effet, dès l'ouverture, le catalogueur pourra lier les points d'accès EAD d'autorités.

.....

Si le catalogage se fera dans un outil commun, chaque établissement aura son propre catalogue et proposera une interface publique personnalisée, restreinte à ses données.

.....

L'ABES a fait le choix de développer elle-même l'application Calames, en utilisant MS SQL Server 2005. Les EAD sont gérées dans une base de données MS SQL Server 2005, ce qui permet de gérer un grand nombre de fichiers.

.....

.....

.....

























## *Site de veille*

- Modernisation de l'ancien site de veille, même adresse :  
<http://veille.abes.fr>
- Réalisation ABES, à la demande de la SDBIS
- Objectif : aide à la sélection des ressources électroniques documentaires
- Mise en production: Mai 2007



## *Les nouveautés*

- **De nombreuses évolutions (17) par rapport à l'ancien site :**
  - accès public, login par utilisateur, module de demande de logins en ligne, intégration du répertoire analytique des ressources électroniques ...
- **Accès authentifié pour 4 profils d'utilisateurs :**
  - acquéreur, rédacteur de fiches, expert, administrateur
- **Accès public**







abes ●  
agence bibliographique de l'enseignement supérieur



*Les archives Elsevier*

A series of horizontal dotted lines for writing, consisting of 14 lines spaced evenly down the page.

## *Le dispositif prévu dans le marché*

- **Accès aux « données acquises » pour les établissements qui ne se réabonneraient pas à l'issue du contrat 2005-2007**
- **Données acquises** : liste de titres validée par les établissements dans l'enveloppe financière de leur CA (procédure en cours)
- **Antériorité des archives : 1995-2007**

## *Les deux sites de dépôt*

- **INIST** : pour les EPST, via la solution commerciale d'Endeavour
- **ABES/CINES** : pour les établissements de l'ES et autres membres de Couperin, soit environ 120 établissements utilisateurs potentiels, via une plate-forme réalisée par l'ABES

## *La plate-forme ABES : les contraintes*

- Assurer la gestion des droits des établissements
- Travailler avec les fichiers fournis par Elsevier (formats hétérogènes)
- Créer un environnement et des fonctionnalités ressemblant à ceux de *Sciencedirect*



## *La méthode et le calendrier prévisionnel*

- **Structure projet allégée** : ABES/CINES et le département « Etudes et perspectives » de Couperin comme interlocuteur privilégié
- **Projet de cahier des charges** transmis à Couperin fin mai
- **Avant fin septembre** : spécifications détaillées
- **Mise en service** : janvier 2008



## 3 groupes de travail

- Tarification simplifiée du PEB
- Périmètre des établissements à déployer et typologie des documents
- Propriété des notices

## Projets de la rentrée

- **Numes**
- **Refondation du portail**
- **Refonte de Webstat**
- **Création d'un réseau universitaire de référence virtuelle?**

4 octobre 2007



# Recomposition du paysage français de l'IST

- **Sortie des missions IST du CINES  
(exploitation serveurs, archivage pérenne  
des documents électroniques)**
- **Réorganisation du dispositif français d'IST  
(ABES, INIST, Couperin, CADIST...)**

4 octobre 2007

## Pour en savoir plus

- **Site web:** [www.abes.fr](http://www.abes.fr)
- **BIM (lettre électronique)**
- **Arabesques**